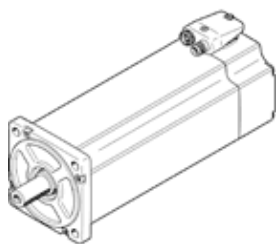


servomotor EMME-AS-100-MK-HS-AMXB

č. dílu: 4267603
výběhový výrobek

bez převodovky, s brzdou.

FESTO



katalogový list

| parametr | hodnota |
|---------------------------------------------------|-------------------------------------------------------------------------------------------------------------|
| okolní teplota | -10 ... 40 °C |
| skladovací teplota | -20 ... 70 °C |
| relativní vlhkost vzduchu | 0 - 90 % |
| odpovídá normě | IEC 60034 |
| stupeň krytí izolace | F |
| jmenovitá třída podle EN 60034-1 | S1 |
| stupeň krytí | IP21 |
| hřídel s lícovaným perem | DIN 6885 A 6 x 6 x 32 |
| technika připojení elektrické části | konektor |
| upozornění k materiálu | ve shodě s RoHS |
| třída odolnosti korozi KBK | 0 - bez nároků na odolnost korozi |
| shoda ohledně LABS | VDMA24364-zóna III |
| povolení | RCM Mark c UL us - Recognized (OL) |
| značka CE (viz prohlášení o shodě) | podle směrnice EU-EMC podle směrnice EU pro nízké napětí podle EU-RoHS-RL |
| značka UKCA (viz prohlášení o shodě) | podle předpisů UK pro elektrické provozní prostředky podle předpisů UK pro EMV podle předpisů UK RoHS |
| jmenovité provozní napětí DC | 565 V |
| jmenovité napětí DC | 565 V |
| druh zapojení | hvězdička |
| počet pólpárů | 3 |
| kroučící moment v klidovém stavu | 7.5 Nm |
| jmenovitý kroučící moment | 6.4 Nm |
| špičkový kroučící moment | 30 Nm |
| jmenovitě otáčky | 3,000 1/min |
| max. otáčky | 3,941 1/min |
| jmenovitý výkon motoru | 2,000 W |
| trvalý klidový proud | 4.6 A |
| jmenovitý proud motoru | 4.1 A |
| špičkový proud | 18.4 A |
| konstanta motoru | 1.561 Nm/A |
| napěťová konstanta, fáze-fáze | 101.4 mVmin |
| odpor vinutí fáze/fáze | 3.2 Ohm |
| indukčnost vinutí fáze-fáze | 12 mH |
| celkový moment setrvačnosti při odpojení napájení | 7.2 kgcm ² |
| hmotnost výrobku | 8,550 g |
| přípustné axiální zatížení hřídele | 136 N |
| přípustné radiální zatížení hřídele | 680 N |
| čidlo polohy rotoru | Safety Enc. absolut multi turn |
| rozhraní vysílače polohy rotoru | HIPERFACE® |

| parametr | hodnota |
|---------------------------------------------------------|----------------------------------------------------------------|
| princip odměřování polohy rotoru | optický |
| vysílač polohy rotoru - periody sinus/cosinus na otáčku | 128 |
| typické rozlišení vysílače polohy rotoru | 15 Bit |
| typická přesnost úhlu vysílače polohy rotoru | 20 arcmin |
| přidržený moment brzdy | 9 Nm |
| provozní napětí DC pro brzdu | 24 V |
| spotřeba energie brzdy | 18 W |
| moment setrvačnosti na brzdě | 0.654 kgcm ² |
| počet sepnutí přídržné brzdy | 5 mil. sepnutí naprázdno (bez práce tření) |
| úroveň integrity bezpečnosti (SIL), součásti výrobku | SIL 2, vysílač polohy rotoru SILCL 2, vysílač polohy rotoru |
| úroveň vlastností (PL), součásti výrobku | kategorie 3, úroveň vlastností d, vysílač polohy rotoru |
| PFHd, součásti výrobku | 1,3 x 10E-8, vysílač polohy rotoru |
| doba používání Tm, součásti výrobku | 20 let, vysílač polohy rotoru |
| MTTF, jednotlivé části | 1037 let, přídržná brzda |
| MTTFd, jednotlivé části | 874 let, vysílač polohy rotoru |
| energetická účinnost | ENEFF (CN) / Class 2 |