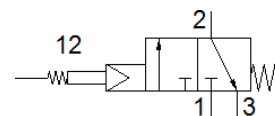


ventil s pružným čidlem FVS-3-1/8

č. dílu: 3876

FESTO

Mechanicky ovládaný ventil, v klidu uzavřen, s obzvlášť malými ovládacími silami, vhodný ke spínání nestejných nebo nepřesně uložených předmětů, či při nestejných úrovních. Směr spínání kolmo k ose páky.



katalogový list

| parametr | hodnota |
|---|---|
| funkce ventilu | 3/2 monostabilní, v klidu uzavř. |
| typ ovládaní | mechanick. |
| normální jmenovitý průtok | 146 l/min |
| provozní tlak v Mpa | 0.35 ... 0.8 MPa |
| provozní tlak | 3.5 ... 8 bar |
| konstrukce | talířové sedlo |
| typ návratu do původní polohy | mechanická pružina |
| jmenovitá světlost | 3.5 mm |
| funkce odvětrání | lze škrtit |
| princip těsnění | měkký |
| montážní poloha | libovol. |
| typ řízení | nepřímo řízené |
| napájení řídicím tlakem | vnitřní |
| směr proudění | nelze obrátit |
| řídicí médium | stlačený vzduch podle ISO8573-1:2010 [-:--] |
| upozornění k nucené dynamizaci | frekvence spínání alespoň 1/rok |
| provozní médium | stlačený vzduch podle ISO8573-1:2010 [-:--] |
| upozornění pro provozní a ovládací médium | provoz s přimazáváním olejem je možný (v jiných režimech se vyžaduje) |
| třída odolnosti korozi KBK | 2 - mírné nároky na odolnost korozi |
| shoda ohledně LABS | VDMA24364-B1/B2-L |
| teplota média | -10 ... 60 °C |
| okolní teplota | -10 ... 60 °C |
| hmotnost výrobku | 130 g |
| typ upevnění | průchozí dírou |
| připojení pneumatiky 1 | G1/8 |
| připojení pneumatiky 2 | G1/8 |
| připojení pneumatiky 3 | G1/8 |
| upozornění k materiálu | ve shodě s RoHS |
| materiál těsnění | NBR |
| materiál tělesa | hliník eloxovaný |