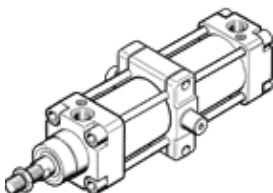


# válce dle norem DNGZK-100-125-PPV-A

č. dílu: 36462

FESTO

Podle ISO 15552, NF E 49 003.1 a UNI 10 290, pro bezdotykové snímání krajních poloh, s upevněním otočnými čepy a nastavitelným tlumením v obou koncových polohách.



## katalogový list

parametr	hodnota
zdvih	125 mm
průměr pístu	100 mm
závit na pístnici	M20x1,5
podle normy	ISO 15552 (dříve také VDMA 24652, ISO 6431, NF E49 003.1, UNI 10290)
tlumení	PPV: nastavitelné pneumatické tlumení na obou stranách
montážní poloha	libovol.
konec pístnice	vnější závit
konstrukce	píst pístnice
snímání polohy	pro čidla
varianty	jednostranná pístnice
provozní tlak	0,6 ... 12 bar
provozní režim	dvojčinný
provozní médium	stlačený vzduch podle ISO8573-1:2010 [7:4:4]
upozornění pro provozní a ovládací médium	provoz s přimazáváním olejem je možný (v jiných režimech se vyžaduje)
třída odolnosti korozi KBK	2
okolní teplota	-20 ... 80 °C
délka tlumení	30 mm
teoretická síla při 6 barech, zpětný chod	4,418 N
teoretická síla při 6 barech, dopředný chod	4,712 N
přírůstek hmotnosti na 10 mm zdvihu	100 g
základní hmotnost při zdvihu 0 mm	6,210 g
typ upevnění	příslušenstvím
připojení pneumatiky	G1/2
informace o materiálu víka	hliníkový tlakový odlitek
informace o materiálu těsnění	NBR TPE-U(PU)
informace o materiálu pístnice	vysoce legovaná ocel
informace o materiálu trubky válce	hliník legovaný pro tváření