

ejektor VAD-ME-I-1/4

č. dílu: 35532

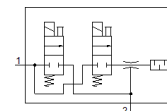
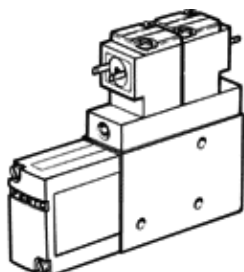
Classic - nepoužívejte prosím do nových konstrukcí

s integrovaným elektromagnetickým ventilem pro zapínání/vypínání vakua a vyfukovacím impulsem.

Doporučujeme nemazaný stlačený vzduch.

Moderní alternativy najdete pomocí zadání čtyř prvních znaků typového označení do vyhledávacího pole.

FESTO



katalogový list

parametr	hodnota
jmenovitá světlost, Lavalova dýza	1.4 mm
montážní poloha	libovol.
charakteristika ejektoru	vyšší vakuum
integrovaná funkce	elektrický vyfukovací impuls elektrický spínací ventil
konstrukce	tvář T
provozní tlak	1.5 ... 8 bar
max. vakuum	90 %
spínací cyklus	100 %
provozní médium	stlačený vzduch podle ISO8573-1:2010 [7:4:4]
upozornění pro provozní a ovládací médium	provoz s přimazáváním olejem není možný
shoda ohledně LABS	VDMA24364-B2-L
teplota média	0 ... 50 °C
stupeň krytí	IP65
okolní teplota	0 ... 50 °C
elektrické připojení	konektor
typ upevnění	vnitřním závitem
připojení pneumatiky 1	G1/8
připojení vakua	G1/4
materiál tělesa	hliník