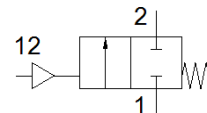
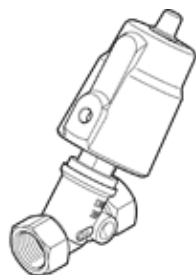


# ventily se šikmým sedlem VZXF-L-M22C-M-A-G34-160-H3B1-50-16-EX4

č. dílu: 3539180

FESTO

pneumaticky ovládaný ventil z červené litiny se šikmým sedlem, působení tlaku nad sedlo, v bezpečnostní poloze uzavřen, závity G, ATEX, jmenovitá světlost 3/4"



## katalogový list

parametr	hodnota
konstrukce	sedlový ventil s pístovým pohonem
typ ovládní	pneumatiký
princíp těsnění	měkký
montážní poloha	libovol.
typ upevnění	instalace vedení
připojení vedení	spojka s vnitřním závitem G3/4 podle DIN ISO 228
jmenovitá světlost	16 mm
funkce ventilu	2/2 monostabilní, v klidu uzavř.
směr proudění	nelze obrátit
tlak média	0 ... 16 bar
jmenovitý tlak pro armaturu	16
funkce odvětrání	nelze škrtit
typ návratu do původní polohy	mechanická pružina
typ řízení	s vnějším řízením
připojení pneumatiky	vnitřní závit G1/8
provozní tlak	6 ... 10 bar
médium	pára inertní plyny filtrovaný stlačený vzduch, jemnost filtrace 200 µm
směr proudění	nad sedlo ventilu, pro plynná média
provozní médium	stlačený vzduch podle ISO8573-1:2010 [7:4:4]
max. viskozita	600 mm <sup>2</sup> /s
teplota média	-10 ... 80 °C
okolní teplota	-10 ... 60 °C
průtok Kv	6,7 m <sup>3</sup> /h
upozornění k materiálu	obsahuje látky LABS ve shodě s RoHS
materiál tělesa armatury	červená litina
označení materiálu tělesa armatury	CC499K
materiál těsnění vřetena	NBR
materiál těsnění sedla	PTFE
hmotnost výrobku	1,300 g
značka CE (viz prohlášení o shodě)	podle směrnice EU pro ochranu Ex (ATEX)
kategorie ATEX pro plyny	II 2G
ATEX kategorie pro prach	II 2D
Ex - druh ochrany před vzplanutím plynů	Ex h IIC T6...T3 Gb X
Ex - druh ochrany před vzplanutím prachu	Ex h IIIC T80°C...T200°C Db X
Ex - teplota okolí	-10°C ≤ Ta ≤ +60°C
třída odolnosti korozi KBK	1 - nízké požadavky na odolnost korozi
materiál tělesa pohonu	mosaz