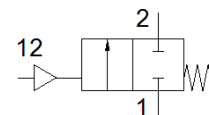


ventily se šikmým sedlem VZXF-L-M22C-M-A-G1-230-H3ALV-80-V

č. dílu: 3536819

FESTO

pneumaticky ovládaný ventil z červené litiny se šikmým sedlem, působení tlaku nad sedlo, v bezpečnostní poloze uzavřen, závit G, vakuum, jmenovitá světlost 1"



katalogový list

parametr	hodnota
konstrukce	sedlový ventil s pístovým pohonem
typ ovládní	pneumatiký
prncíp těsnění	měkký
montážní poloha	libovol.
typ upevnění	instalace vedení
připojení vedení	spojka s vnitřním závitm G1 podle DIN ISO 228
jmenovitá světlost	23 mm
funkce ventilu	2/2 monostabilní, v klidu uzavř.
směr proudění	nelze obrátit
tlak média	-0.09 ... 0 MPa -0.9 ... 0 bar
jmenovitý tlak pro armaturu	16
funkce odvětrání	nelze škrtit
typ návratu do původní polohy	mechanická pružina
typ řízení	s vnějším řízením
připojení pneumatiky	vnitřní závit G1/8
provozní tlak v Mpa	0.6 ... 1 MPa
provozní tlak	6 ... 10 bar 87 ... 145 psi
médium	pára inertní plyny filtrovaný stlačený vzduch, jemnost filtrace 200 µm
směr proudění	nad sedlo ventilu, pro plynná média
provozní médium	stlačený vzduch podle ISO8573-1:2010 [7:4:4]
max. viskozita	600 mm ² /s
teplota média	-10 ... 80 °C
okolní teplota	-10 ... 60 °C
průtok Kv	12 m ³ /h
upozornění k materiálu	ve shodě s RoHS
shoda ohledně LABS	VDMA24364-zóna III
materiál tělesa armatury	červená litina
označení materiálu tělesa armatury	CC499K
materiál těsnění vřetena	FPM
materiál těsnění sedla	FPM
hmotnost výrobku	2,000 g
třída odolnosti korozi KBK	0 - bez nároků na odolnost korozi
materiál tělesa pohonu	hliník