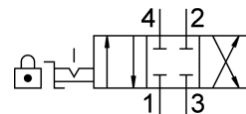
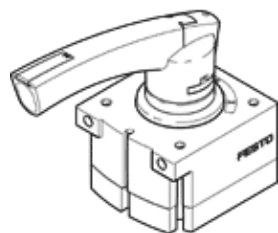


ruční otočný ventil VHER-P-H-B43C-B-G14

č. dílu: 3515601

★ doporučené výrobky

FESTO



katalogový list

| parametr | hodnota |
|---|---|
| funkce ventilu | 4/3 ve stř. pol. uzavř. |
| typ ovládání | ruční |
| stavební šířka | 56 mm |
| normální jmenovitý průtok | 1,500 l/min |
| provozní tlak | 0 ... 10 bar |
| upozornění k provoznímu tlaku | provoz s podtlakem jen na připojení 3 při provozu se dvěma tlaky musí být tlak na přívodu 1 vyšší než na přívodu 3 |
| konstrukce | otočné šoupě |
| jmenovitá světlost | 8 mm |
| funkce odvětrání | lze škrtit |
| návod k použití | ovládat pouze rukou |
| pojistka ovládání | s příslušenstvím, zamykatelný |
| princip těsnění | tvrdý |
| typ řízení | přímo |
| směr proudění | nelze obrátit |
| volnost před překřížením | ano |
| indikace polohy sepnutí | příslušenstvím |
| provozní médium | stlačený vzduch podle ISO8573-1:2010 [7:4:4] |
| upozornění pro provozní a ovládací médium | provoz s přimazáváním olejem je možný (v jiných režimech se vyžaduje) |
| třída odolnosti korozi KBK | 2 - mírné nároky na odolnost korozi |
| shoda ohledně LABS | VDMA24364-B1/B2-L |
| teplota média | -20 ... 80 °C |
| okolní teplota | -20 ... 80 °C |
| ovládací moment | 2 Nm |
| hmotnost výrobku | 375 g |
| typ upevnění | montáž do panelu průchozí dírou dle volby: |
| připojení pneumatiky 1 | G1/4 |
| připojení pneumatiky 2 | G1/4 |
| připojení pneumatiky 3 | G1/4 |
| připojení pneumatiky 4 | G1/4 |
| upozornění k materiálu | ve shodě s RoHS |
| materiál těsnění | NBR |
| materiál tělesa | PA |
| materiál páky | PA |