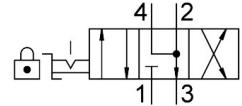
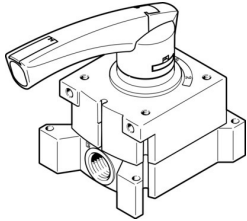


# Řídicí šoupě VHER-P-H-B43E-G18

Číslo dílu: 3488210

FESTO



## Technické údaje

Parametr	Hodnota
Funkce ventilu	4/3, ve stř. pol. odvětraný
Druh ovládání	ruční
Šířka	51 mm
normální jmenovitý průtok (normalizovaný podle DIN 1343)	600 l/min
Pneumatický pracovní výstup	G1/8
Provozní tlak	0 bar...10 bar
Upozornění k provoznímu tlaku	Vakuový provoz pouze na přípojce 3 Beim Zweidruck-Betrieb muss der Druck an Anschluss 1 höher als am Anschluss 3 sein.
Konstrukce	Otočně šoupě
Jmenovitá světlost	6 mm
Funkce odvětrání	lze škrtnit
Upozornění k použití	ovládat pouze ručně
Zabezpečení ovládání	s příslušenstvím, uzamykatelný
Princip těsnění	tvrdé
Způsob řízení	přím.
Směr proudění	není reverzibilní
Bez překrytí kanálů	ano
Indikace spínací polohy	s příslušenstvím
Ochrana proti výbuchu	zóna 2 (ATEX) zóna 22 (ATEX)
Provozní médium	stlačený vzduch podle ISO 8573-1:2010 [7:4:4]
Upozornění k provoznímu/řídicímu médiu	mazaný provoz je možný (od mazání pak již nelze upustit)
Třída odolnosti korozi KBK	2 - mírné nároky na odolnost korozi
Shoda s LABS	VDMA24364-B1/B2-L
Teplota média	-20 °C...80 °C
Okolní teplota	-20 °C...80 °C
Ovládací moment	0,9 Nm
Hmotnost výrobku	165 g
Způsob upevnění	volitelně: montáž do panelu s průchozí dírou
Připojení pneumatiky 1	G1/8

<b>Parametr</b>	<b>Hodnota</b>
Pneumatické připojení 2	G 1/8
Pneumatické připojení 3	G1/8
Pneumatické připojení 4	G1/8
Upozornění k materiálu	v souladu s RoHS
Materiál těsnění	NBR
Materiál tělesa	PA
Materiál páky	PA