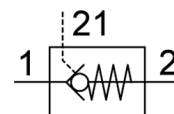
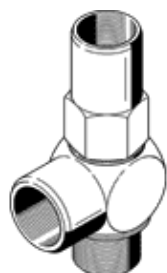


řízený zpětný ventil HGL-1/4-NPT

č. dílu: 34878

FESTO

s těsnícím kroužkem OL.



katalogový list

parametr	hodnota
funkce ventilu	řízená jednosměrná funkce (lze odblokovat)
připojení pneumatiky 1	1/4 NPT
připojení pneumatiky 2	1/4 NPT
typ upevnění	našroubovatelný
normální jmenovitý průtok	0 ... 490 l/min
provozní tlak v Mpa	0.03 ... 1 MPa
provozní tlak	0.3 ... 10 bar
řídící tlak [Mpa]	0.18 ... 1 MPa
řídící tlak	1.8 ... 10 bar 26.1 ... 145 psi
okolní teplota	-20 ... 80 °C
provozní médium	stlačený vzduch podle ISO8573-1:2010 [7:4:4]
upozornění pro provozní a ovládací médium	provoz s přímazáváním olejem je možný (v jiných režimech se vyžaduje)
shoda ohledně LABS	VDMA24364-B1/B2-L
teplota média	-20 ... 80 °C
upozornění k materiálu	ve shodě s RoHS
materiál těsnění	NBR