

# elektromagnetický ventil

## MFH-5/3E-1/8-S-B

č. dílu: 30994

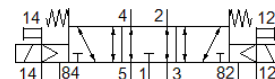
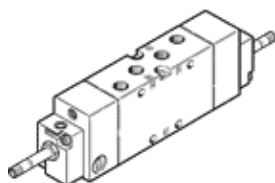
Classic - nepoužívejte prosím do nových konstrukcí

FESTO

s pomocným ručním ovládním, bez elektromagnetické cívky a bez zásuvky.

Elektromagnetické cívky a zásuvky se objednávají zvlášť.

Moderní alternativy najdete pomocí zadání čtyř prvních znaků typového označení do vyhledávacího pole.



## katalogový list

| parametr                                     | hodnota   |
|--|---|
| funkce ventilu                               | 5/3 ve stř. poloze odvětr.  |
| typ ovládní                                  | elektrický  |
| stavební šířka                               | 26 mm   |
| normální jmenovitý průtok                    | 1,000 l/min   |
| provozní tlak v Mpa                          | -0.09 ... 1 MPa   |
| provozní tlak                                | -0.9 ... 10 bar   |
| konstrukce                                   | pístové šoupě   |
| typ návratu do původní polohy                | mechanická pružina  |
| jmenovitá světllost                          | 8 mm  |
| princip těsnění                              | měkký   |
| montážní poloha                              | libovol.  |
| pomocné ruční ovládní                        | tlačítkem   |
| typ řízení                                   | nepřímo řízené  |
| napájení řídicím tlakem                      | vně   |
| směr proudění                                | reversibilní  |
| krytí  | pozitivní krytí   |
| řídicí tlak [Mpa]                            | 0.3 ... 1 MPa   |
| řídicí tlak                                  | 3 ... 10 bar  |
| max. spínací frekvence                       | 3 Hz  |
| vypínací čas                                 | 20 ms   |
| spínací čas                                  | 21 ms   |
| čas pro sepnutí                              | 24 ms   |
| max. pozitivní zkušební impuls při signálu 0 | 2,200 μs  |
| max. negativní zkušební impuls při signálu 1 | 3,700 μs  |
| provozní médium                              | stlačený vzduch podle ISO8573-1:2010 [7:4:4]                          |
| upozornění pro provozní a ovládací médium    | provoz s přimazáváním olejem je možný (v jiných režimech se vyžaduje) |
| třída odolnosti korozi KBK                   | 1 - nízké požadavky na odolnost korozi                                |
| shoda ohledně LABS                           | VDMA24364-B1/B2-L   |
| skladovací teplota                           | -40 ... 60 °C   |
| teplota média                                | -10 ... 60 °C   |
| řídicí médium                                | stlačený vzduch podle ISO8573-1:2010 [7:4:4]                          |
| okolní teplota                               | -5 ... 40 °C  |
| hmotnost výrobku                             | 400 g   |
| elektrické připojení                         | prostřednictvím cívky F, objednávat odděleně                          |
| typ upevnění                                 | na liště PR<br>průchozí dírou<br>dle volby:                           |
| připojení odvětrání řídicího tlaku 82        | M5  |
| připojení odvětrání řídicího tlaku 84        | M5  |
| připojení řídicího tlaku 12                  | G1/8  |
| připojení řídicího tlaku 14                  | G1/8  |

| parametr               | hodnota                   |
|------------------------|---------------------------|
| připojení pneumatiky 1 | G1/8                      |
| připojení pneumatiky 2 | G1/8                      |
| připojení pneumatiky 3 | G1/8                      |
| připojení pneumatiky 4 | G1/8                      |
| připojení pneumatiky 5 | G1/8                      |
| upozornění k materiálu | ve shodě s RoHS           |
| materiál těsnění       | NBR                       |
| materiál tělesa        | hliníkový tlakový odlitek |