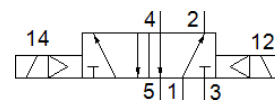
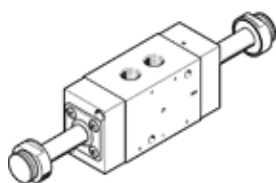


základní ventil VOFC-L-B52-G14-F9

č. dílu: 2820406

FESTO



katalogový list

parametr	hodnota
funkce ventilu	5/2 impulsní
typ ovládání	elektrický
stavební šířka	40 mm
normální jmenovitý průtok	850 l/min
provozní tlak	2 ... 8 bar
konstrukce	ventil- šoupátko, měkké těsnění
stupeň krytí	IP65
jmenovitá světlost	6 mm
princip těsnění	měkký
montážní poloha	libovol.
pomocné ruční ovládání	žádný
typ řízení	nepřímo řízené
napájení řídicím tlakem	vnitřní
směr proudění	nelze obrátit
úroveň integrity bezpečnosti (Safety Integrity Level - SIL)	do SIL 2 režim vysokých požadavků výrobek lze použít v SRP/CS do úrovně SIL 2, nízké požadavky
průtok při přívodu tlaku Kv	0.65 m ³ /h
průtok při odvětrání Kv	0.65 m ³ /h
max. spínací frekvence	1 Hz
vypínací čas	20 ms
spínací čas	< 1,000 ms
spínací cyklus	100%
provozní médium	stlačený vzduch podle ISO8573-1:2010 [-:-:-]
třída odolnosti korozi KBK	4
teplota média	-25 ... 60 °C
okolní teplota	-25 ... 60 °C
hmotnost výrobku	670 g
připojení pneumatiky 1	G1/4
připojení pneumatiky 2	G1/4
připojení pneumatiky 3	G1/4
připojení pneumatiky 4	G1/4
upozornění k materiálu	obsahuje látky LABS ve shodě s RoHS
informace o materiálu těsnění	NBR
informace o materiálu pouzdra	hliník potaženo tvrdokovem