

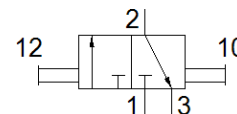
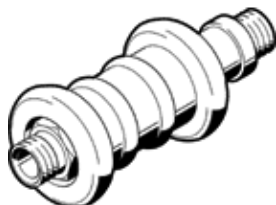
# ruční šoupátko W-3-1/8

č. dílu: 2339  
výběhový výrobek

v klidu uzavřen.

Výběhový typ. Dodáván do r. 2018. Alternativní výrobek viz portál podpory.

FESTO



## katalogový list

parametr	hodnota
funkce ventilu	3/2 impulsní
připojení pneumatiky 1	G1/8
připojení pneumatiky 2	G1/8
typ ovládní	ruční
typ upevnění	instalace vedení našroubovatelný
normální jmenovitý průtok	600 l/min
jmenovitá světlost	3 mm
provozní tlak	-0.95 ... 10 bar
okolní teplota	-10 ... 60 °C
informace o materiálu pouzdra	mosaz
provozní médium	stlačený vzduch podle ISO8573-1:2010 [7:4:4]
princip těsnění	měkký
montážní poloha	libovol.
konstrukce	posuvník dutinek
typ řízení	přímo
směr proudění	reversibilní
upozornění pro provozní a ovládací médium	provoz s přimazáváním olejem je možný (v jiných režimech se vyžaduje)
teplota média	-10 ... 60 °C
ovládací síla	10 N
hmotnost výrobku	40 g
informace o materiálu závitové části	hliník legovaný pro tváření eloxovaný
upozornění k materiálu	ve shodě s RoHS
informace o materiálu těsnění	NBR