

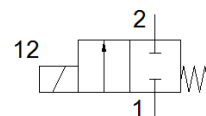
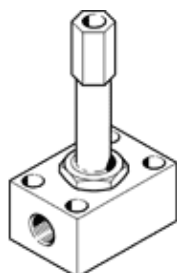
# elektromagnetický ventil

## MC-2-1/8

č. dílu: 2187

FESTO

Tento typ je vhodný pro provoz s vakuem.



## katalogový list

parametr	hodnota
funkce ventilu	2/2 monostabilní, v klidu uzavř.
typ ovládání	elektrický
normální jmenovitý průtok	300 l/min
provozní tlak v Mpa	-0.095 ... 0.7 MPa
provozní tlak	-0.95 ... 7 bar
konstrukce	sedlový ventil s návratem do zákl pol. pružinou
typ návratu do původní polohy	mechanická pružina
stupeň krytí	IP65
jmenovitá světlost	4 mm
princip těsnění	měkký
pomocné ruční ovládání	žádný
typ řízení	přímo
směr proudění	nelze obrátit
vypínací čas	20 ms
spínací čas	18 ms
spínací cyklus	100 %
parametry cívky	110 V AC: 50/60 Hz, příkon při sepnutí 30 VA, trvale 22 VA 110 V DC: 12,7 W 120 V AC: 60 Hz, příkon při sepnutí 30 VA, trvale 22 VA 12 V AC: 50 Hz, příkon při sepnutí 30 VA, trvale 22 VA 12 V DC: 11,7 W 200 V AC: 50/60 Hz, příkon při sepnutí 30 VA, trvale 22 VA 220 V DC: 15 W 240 V AC: 50 Hz, příkon při sepnutí 30 VA, trvale 22 VA 240 V DC: 17,9 W 24 V AC: 50 Hz, příkon při sepnutí 30 VA, trvale 22 VA 24 V DC: 11 W 380 V AC: 50/60 Hz, příkon při sepnutí 30 VA, trvale 22 VA 42 V AC: 50/60 Hz, příkon při sepnutí 30 VA, trvale 22 VA 42 V DC: 12 W 48 V AC: 50 Hz, příkon při sepnutí 30 VA, trvale 22 VA 96 V DC: 11 W
provozní médium	stlačený vzduch podle ISO8573-1:2010 [7:4:4]
shoda ohledně LABS	VDMA24364-C1-L
skladovací teplota	-40 ... 100 °C
teplota média	-10 ... 60 °C
okolní teplota	-5 ... 40 °C
typ upevnění	průchozí dírou
připojení pneumatiky 1	G1/8
připojení pneumatiky 2	G1/8
upozornění k materiálu	ve shodě s RoHS