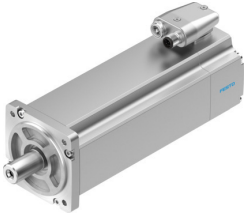


# Servomotor EMME-AS-80-M-HS-ASB

Číslo dílu: 2093202

FESTO



## Technické údaje

Parametr	Hodnota
Okolní teplota	-10 °C...40 °C
Skladovací teplota	-20 °C...70 °C
Relativní vlhkost vzduchu	0 - 90 %
Odpovídá normám	IEC 60034
Třída izolace	F
Třída jmenovitého výkonu podle EN 60034-1	S1
Stupeň krytí	IP21
Technika elektrického připojení	konektor
Upozornění k materiálu	v souladu s RoHS
Třída odolnosti korozi KBK	0 - žádné nároky na odolnost korozi
Shoda s LABS	VDMA24364-zóna III
Certifikát	RCM Mark c UL us - Recognized (OL)
Značka CE (viz prohlášení o shodě)	podle směrnice EU-EMV podle směrnice EU pro nízká napětí podle směrnice EU-RoHS
Značka UKCA (viz prohlášení o shodě)	podle předpisů UK pro EMC podle předpisů UK RoHS podle předpisů UK pro elektrické provozní prostředky
Jmenovité provozní napětí DC	565 V
Jmenovité napětí DC	565 V
Druh zapojení vinutí	vnitřní hvězda
Počet pólpárů	3
Klidový točivý moment	3.5 Nm
Jmenovitý moment	3.2 Nm
Špičkový moment	14 Nm
Jmenovité otáčky	3000 1/min
Max. otáčky	4097 1/min
Jmenovitý výkon motoru	1000 W
Trvalý klidový proud	2.2 A
Jmenovitý proud do motoru	2.1 A
Špičkový proud	8.8 A
Konstanta motoru	1.524 Nm/A

Parametr	Hodnota
Napěťová konstanta fáze - fáze	97.5 mV.min
Odpor vinutí fáze-fáze	9 $\Omega$
Indukčnost vinutí fáze-fáze	22.8 mH
Celkový moment setrvačnosti na výstupu	2.2 kg.cm <sup>2</sup>
Hmotnost výrobku	4350 g
Přípustné axiální zatížení hřídele	72 N
Přípustné radiální zatížení hřídele	360 N
Vysílač polohy rotoru	absolutní enkodér, jednootáčkový
Rozhraní vysílače polohy rotoru	HIPERFACE®
Vysílač polohy rotoru, princip měření	kapacitní
Vysílač polohy rotoru, počet period sinus/kosinus na otáčku	16
Vysílač polohy rotoru, typické rozlišení	12 bit
Vysílač polohy rotoru, typická úhlová přesnost	20 arcmin
Přídržný moment brzdy	4.5 Nm
Provozní napětí brzdy, DC	24 V
Příkon brzdy	12 W
Moment setrvačnosti brzdy	0.222 kg.cm <sup>2</sup>
Spínací cykly přídržné brzdy	5 milionů sepnutí naprázdno (bez tření!)
MTTF, součásti	797 let, přídržná brzda
MTTd, dílčí součást	340 let, vysílač polohy rotoru
Energetická účinnost	ENEFF (CN) / třída 2