

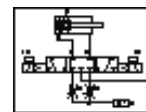
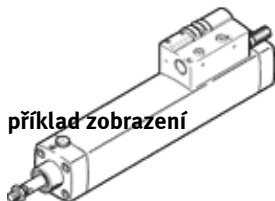
# kombinace válce s ventilem DNCV-63- -PPV-A-5/3G

č. dílu: 196815

FESTO

bez diagnostického modulu.  
výběhový typ, k dodání do 2010

příklad zobrazení



## katalogový list

parametr	hodnota
zdvih	85 ... 500 mm
průměr pístu	63 mm
podle normy	ISO 15552 (dříve také VDMA 24652, ISO 6431, NF E49 003.1, UNI 10290)
tlumení	PPV: nastavitelné pneumatické tlumení na obou stranách
montážní poloha	libovol.
pomocné ruční ovládání	s aretací tlačítkem
snímání polohy	pro čidla
funkce spínaného prvku	spínač
provozní tlak	3 ... 8 bar
rozsah provozního napětí DC	24 V
provozní režim	dvočinný
max. výstupní proud diagnostiky	300 mA
max. výstupní proud čidel	20 mA
max. spínací výstupní napětí DC	26.9 V
parametry cívky	24 V DC: fáze nízkého proudu: 0,5 W, fáze vysokého proudu: 1,23 W
provozní médium	filtrovaný stlačený vzduch, jemnost filtrace 5 µm filtrovaný nemazaný stlačený vzduch, jemnost filtrace 40 µm
značka CE (viz prohlášení o shodě)	podle směrnice EU-EMC
třída odolnosti korozi KBK	2
stupeň krytí	IP65 dle IEC 60529
okolní teplota	-5 ... 50 °C
povolení	C-Tick
délka tlumení	22 mm
teoretická síla při 6 barech, zpětný chod	1,682 N
teoretická síla při 6 barech, dopředný chod	1,870 N
pohybující se hmotnost při zdvíhu 0 mm	663 g
přírůstek hmotnosti na 10 mm zdvíhu	88 g
základní hmotnost při zdvíhu 0 mm	2,620 g
přírůstek hmotnosti na každých 10 mm zdvíhu	25 g
elektrické připojení	8 pinů M12x1 konektor kulatý tvar
připojení pneumatiky 1	QS-10
připojení pneumatiky 3	integrováný tlumič hluku
připojení pneumatiky 5	integrováný tlumič hluku