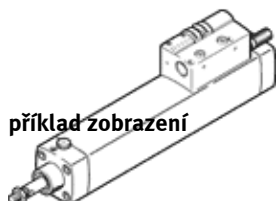
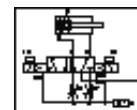


kombinace válce s ventilem DNCV-32- -PPV-A-5/2J

č. dílu: 196800

FESTO

bez diagnostického modulu.
výběhový typ, k dodání do 2010



příklad zobrazení

katalogový list

parametr	hodnota
zdvih	70 ... 500 mm
průměr pístu	32 mm
podle normy	ISO 15552 (dříve také VDMA 24652, ISO 6431, NF E49 003.1, UNI 10290)
tlumení	PPV: nastavitelné pneumatické tlumení na obou stranách
montážní poloha	libovol.
pomocné ruční ovládání	s aretací tlačítkem
snímání polohy	pro čidla
funkce spínaného prvku	spínač
provozní tlak	3 ... 8 bar
rozsah provozního napětí DC	24 V
provozní režim	dvočinný
max. výstupní proud diagnostiky	300 mA
max. výstupní proud čidel	20 mA
max. spínací výstupní napětí DC	26.9 V
parametry cívky	24 V DC: fáze nízkého proudu: 0,5 W, fáze vysokého proudu: 1,23 W
provozní médium	filtrovaný stlačený vzduch, jemnost filtrace 5 µm filtrovaný nemazaný stlačený vzduch, jemnost filtrace 40 µm
značka CE (viz prohlášení o shodě)	podle směrnice EU-EMC
třída odolnosti korozi KBK	2
stupeň krytí	IP65 dle IEC 60529
okolní teplota	-5 ... 50 °C
povolení	C-Tick
délka tlumení	20 mm
teoretická síla při 6 barech, zpětný chod	415 N
teoretická síla při 6 barech, dopředný chod	483 N
pohybující se hmotnost při zdvíhu 0 mm	162 g
přírůstek hmotnosti na 10 mm zdvíhu	36 g
základní hmotnost při zdvíhu 0 mm	900 g
přírůstek hmotnosti na každých 10 mm zdvíhu	9 g
elektrické připojení	8 pinů M12x1 konektor kulatý tvar
připojení pneumatiky 1	QS-8
připojení pneumatiky 3	integrováný tlumič hluku
připojení pneumatiky 5	integrováný tlumič hluku