

jednotka pro úpravu stlačeného vzduchu FRCS-1/2-D-5M-MAXI-A

č. dílu: 194946

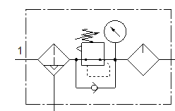
Classic - nepoužívejte prosím do nových konstrukcí

kombinace filtru s redukčním ventilem a maznicí,
řada D, s uzamykatelnou ovládací hlavíčí.

Moderní alternativy najdete pomocí zadání čtyř prvních znaků
typového označení do vyhledávacího pole.

Výběhový typ. Dodáván do r. 2022. Alternativní výrobek viz portál podpory.

FESTO



katalogový list

parametr	hodnota
velikost	Maxi
řada	D
pojistka ovládání	otočná hlavice s integrovaným zámkem
montážní poloha	svisle +/- 5°
odpouštění kondenzátu	plně automatický
konstrukce	redukční ventil s filtrem a manometrem standardní proporcionální maznice
max. množství kondenzátu	80 cm ³
stupeň filtrace	5 μm
ochrana nádobky	kovový ochranný koš
ukazatel tlaku	s manometrem
provozní tlak	2 ... 12 bar
rozsah řízeného tlaku	0.5 ... 12 bar
max. tlaková hystereze	0.4 bar
normální jmenovitý průtok	6,800 l/min
provozní médium	stlačený vzduch podle ISO 8573-1:2010 [7:9:-] inertní plyny
upozornění pro provozní a ovládací médium	provoz s přimazáváním olejem je možný (v jiných režimech se vyžaduje)
třída čistoty vzduchu na výstupu	stlačený vzduch podle ISO 8573-1:2010 [6:8:-] inertní plyny
teplota média	-10 ... 60 °C
okolní teplota	-10 ... 60 °C
hmotnost výrobku	2,490 g
typ upevnění	instalace vedení příslušenstvím
připojení pneumatiky 1	G1/2
připojení pneumatiky 2	G1/2
upozornění k materiálu	ve shodě s RoHS
materiál tělesa	zinkový tlakový odlitek
materiál nádobky	PC