

# jednotka pro úpravu stlačeného vzduchu FRCS-1/2-D-MAXI-A

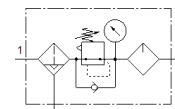
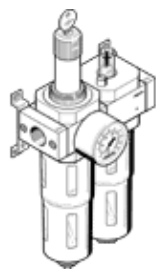
č. dílu: 194937

Classic - nepoužívejte prosím do nových konstrukcí

kombinace filtru s redukčním ventilem a maznicí,  
řada D, s uzamykatelnou ovládací hlavicí.

Moderní alternativy najdete pomocí zadání čtyř prvních znaků  
typového označení do vyhledávacího pole.

FESTO



## katalogový list

parametr	hodnota
velikost	Maxi
řada	D
pojistka ovládání	otočná hlavice s integrovaným zámkem
montážní poloha	svisle +/- 5°
odpouštění kondenzátu	plně automatický
konstrukce	redukční ventil s filtrem a manometrem standardní proporcionální maznice
max. množství kondenzátu	80 cm <sup>3</sup>
stupeň filtrace	40 μm
ochrana nádobky	kovový ochranný koš
ukazatel tlaku	s manometrem
provozní tlak	2 ... 12 bar
rozsah řízeného tlaku	0.5 ... 12 bar
max. tlaková hystereze	0.4 bar
normální jmenovitý průtok	7,600 l/min
provozní médium	stlačený vzduch podle ISO 8573-1:2010 [7:9:-] inertní plyny
upozornění pro provozní a ovládací médium	provoz s přimazáváním olejem je možný (v jiných režimech se vyžaduje)
shoda ohledně LABS	VDMA24364-B1/B2-L
třída čistoty vzduchu na výstupu	stlačený vzduch podle ISO 8573-1:2010 [7:8:-]
teplota média	-10 ... 60 °C
okolní teplota	-10 ... 60 °C
hmotnost výrobku	2,490 g
typ upevnění	instalace vedení příslušenstvím
připojení pneumatiky 1	G1/2
připojení pneumatiky 2	G1/2
materiál tělesa	zinkový tlakový odlitek
materiál nádobky	PC