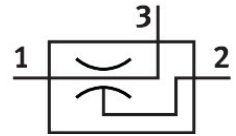


Vakuový ejektor VN-05-M-I3-PQ2-VT2

Číslo dílu: 193555

FESTO



Technické údaje

Parametr	Hodnota
Jmenovitá světlost Lavalovy trysky	0.45 mm
Rozteč	13 mm
Montážní poloha	libovoln.
Charakteristika ejektoru	hluboký podtlak Inline
Konstrukce	přímý tvar
Provozní tlak pro max. průtok sání	6.3 bar
Provozní tlak	1 bar...8 bar
Provozní tlak pro max. podtlak	6 bar
Max. podtlak	86 %
Jmenovitý provozní tlak	6 bar
Max. nasávaný objemový průtok vůči atmosféře	6.1 l/min
Čas zavzdušnění po předchozím odsátí při jmenovitém provozním tlaku	4.7 s
Provozní médium	stlačený vzduch podle ISO 8573-1:2010 [7:4:4]
Upozornění k provoznímu/řídícímu médiu	provoz s přimazáváním není možný
Třída odolnosti korozi KBK	1 - nízké nároky na odolnost korozi
Shoda s LABS	VDMA24364-B1/B2-L
Teplota média	0 °C...60 °C
Okolní teplota	0 °C...60 °C
Hmotnost výrobku	12 g
Způsob upevnění	montáž do vedení
Připojení pneumatiky 1	QS-6
Pneumatické připojení 3	nesvedeno
Připojení podtlaku (vakua)	nástrčná dutinka QS-6
Upozornění k materiálu	v souladu s RoHS
Materiál těsnění	NBR
Materiál trysky	POM
Materiál tělesa	zesílený POM
Materiál proudové trysky	tvárná slitina hliníku
Materiál šroubení	mosaz poniklováno