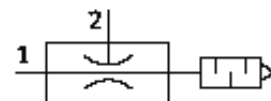
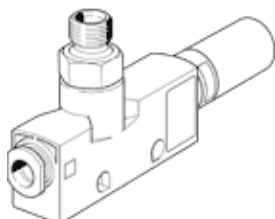


ejektor VN-14-H-T4-PQ2-VA5-R01

č. dílu: 193530

FESTO

Standardní, hluboký podtlak, šířka 18 mm, tvar T s nástrčným připojením a tlumičem hluku. Připojení vakua vnějším závitem.



katalogový list

parametr	hodnota
jmenovitá světlost, Lavalova dýza	1.4 mm
rozměr rastru	18 mm
konstrukce tlumiče hluku	otevřený
montážní poloha	libovol.
charakteristika ejektoru	vyšší vakuum standard
konstrukce	tvar T
provozní tlak pro max. hodnotu sání	5.1 bar
provozní tlak	1 ... 8 bar
provozní tlak pro max. vakuum	5 bar
max. vakuum	88 %
jmenovitý provozní tlak	6 bar
vakuum v závislosti na provozním tlaku (diagram)	diagram
max. sání vzhledem k atmosféře	51.6 l/min
čas odsátí objemu 1 l při 6 barech	diagram
provozní médium	sušený, filtrovaný a nemazaný stlačený vzduch
třída odolnosti korozi KBK	1
teplota média	0 ... 60 °C
hladina akustického tlaku v závislosti na provozním tlaku (diagram)	diagram
okolní teplota	0 ... 60 °C
max. utahovací moment	0.5 Nm
účinnost v závislosti na vakuu (diagram)	diagram
spotřeba vzduchu v závislosti na provozním tlaku (diagram)	diagram
hmotnost výrobku	34 g
typ upevnění	průchozí dírou s DIN lištou s držákem na stěnu/plochu
připojení pneumatiky 1	QS-6
připojení pneumatiky 3	otevřený tlumič hluku
připojení vakua	G1/4
informace o materiálu připojovacího závitu	hliník legovaný pro tváření
upozornění k materiálu	prosté mědi a PTFE
informace o materiálu těsnění	NBR
informace o materiálu trysky ejektoru	POM
informace o materiálu pouzdra	zesílený POM
informace o materiálu tlumiče hluku	PE
informace o materiálu trysky	hliník legovaný pro tváření
informace o materiálu šroubení	mosaz poniklováno plast