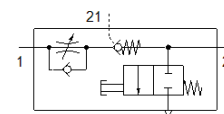
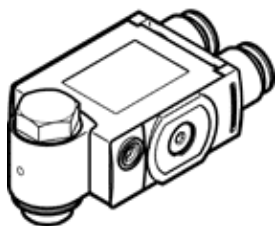


jednosměrný škrticí ventil VFOF-LE-BAH-G14-Q8

č. dílu: 1927030

FESTO



katalogový list

parametr	hodnota
funkce ventilu	funkce jednosměrného škrtení na odvětrání
připojení pneumatiky 1	QS-8
připojení pneumatiky 2	G1/4
typ ovládání	ruční
připojení řídicího tlaku 21	QS-8
nastavovací prvek	vnitřní šestihran
typ upevnění	našroubovatelný
normální jmenovitý průtok ve směru škrtení	590 l/min
normální jmenovitý průtok ve zpětném směru	310 ... 540 l/min
provozní tlak	0.2 ... 10 bar
řídící tlak	2 ... 10 bar
okolní teplota	-10 ... 60 °C
materiál tělesa	PBT
montážní poloha	libovol.
druh ovládání - funkce řízeného zpětného ventilu	pneumatický
ruční funkce odvětrání	tlačítkem
schopnost kývat	360 stupňů/trvalé otáčení je nepřípustné
provozní tlak v celém rozsahu teplot	0.2 ... 10 bar
normální průtok ve směru škrtení 0,6->0 MPa (6->0 barů, 87->0 psi)	940 l/min
normální průtok ve zpětném směru 0,6->0 MPa (6->0 barů, 87->0 psi), sepnuto	830 ... 1,000 l/min
normální průtok ve zpětném směru 0,6->0 MPa (6->0 barů, 87->0 psi), nesepnuto	840 ... 1,000 l/min
normální jmenovitý průtok ve zpětném směru, sepnuto	315 ... 540 l/min
normální jmenovitý průtok ve zpětném směru, nesepnuto	310 ... 540 l/min
vypínací čas	11 ms
spínací čas	8 ms
provozní médium	stlačený vzduch podle ISO8573-1:2010 [7:4:4]
upozornění pro provozní a ovládací médium	provoz s přimazáváním olejem je možný (v jiných režimech se vyžaduje)
shoda ohledně LABS	VDMA24364-B1/B2-L
teplota média	-10 ... 60 °C
řídící médium	stlačený vzduch podle ISO8573-1:2010 [7:4:4]
jmenovitý utahovací moment	10 Nm
tolerance pro jmenovitý utahovací moment	± 20 %
připustný ovládací moment regulačního šroubu	1 Nm
hmotnost výrobku	73.9 g
materiál krytky	ES-BE
upozornění k materiálu	ve shodě s RoHS
materiál krytu	PBT
materiál těsnění	NBR
materiál dutého šroubu	hliník legovaný pro tváření
materiál dutinky	hliník legovaný pro tváření
materiál uvolňovacího kroužku	POM
materiál regulačního šroubu	mosaz