

jednotka pro úpravu stlačeného vzduchu FRC-1/2-D-DI-MAXI-KC-A

č. dílu: 192480

Classic - nepoužívejte prosím do nových konstrukcí

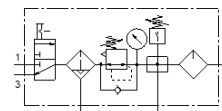
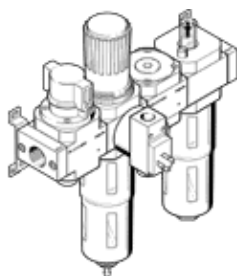
FESTO

skládá se z ručního spínacího ventilu, redukčního ventilu s filtrem, rozbočovacího modulu, s tlakovým spínačem bez připojovací zásuvky a maznice, s upevňovacími úhelníky.

S ručním odpouštěním kondenzátu a kovovým ochranným košem.

Moderní alternativy najdete pomocí zadání čtyř prvních znaků typového označení do vyhledávacího pole.

Výběhový typ. Dodáván do r. 2022. Alternativní výrobek viz portál podpory.



katalogový list

parametr	hodnota
velikost	Maxi
řada	D
pojistka ovládní	otočná hlavice s aretací
montážní poloha	svisle +/- 5°
stupeň filtrace	40 µm
odpouštění kondenzátu	plně automatický
konstrukce	rozbočovací modul tlakový spínač spínací ventil redukční ventil s filtrem a manometrem standardní proporcionální maznice
max. množství kondenzátu	43 cm ³
ochrana nádoby	kovový ochranný koš
ukazatel tlaku	s manometrem
provozní tlak	1,5 ... 12 bar
rozsah řízeného tlaku	0,5 ... 12 bar
normální jmenovitý průtok	4,800 l/min
provozní médium	stlačený vzduch podle ISO8573-1:2010 [-:~:] inertní plyny
třída odolnosti korozi KBK	2 - mírné nároky na odolnost korozi
třída čistoty vzduchu na výstupu	stlačený vzduch podle ISO8573-1:2010 [7:4:-] inertní plyny
teplota média	-10 ... 60 °C
okolní teplota	-10 ... 60 °C
hmotnost výrobku	4,800 g
typ upevnění	instalace vedení příslušenstvím dle volby:
připojení pneumatiky 1	G1/2
připojení pneumatiky 2	G1/2
upozornění k materiálu	obsahuje látky LABS
materiál tělesa	zinkový tlakový odlitek
materiál nádoby	PC