

jednotka pro úpravu stlačeného vzduchu FRC-1/2-D-DI-MAXI-KF

č. dílu: 192472

Classic - nepoužívejte prosím do nových konstrukcí

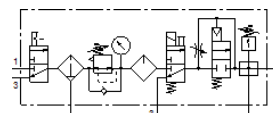
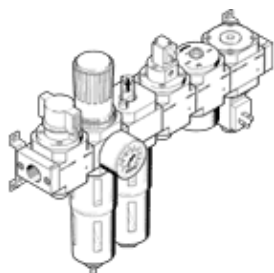
FESTO

skládá se z ručního spínacího ventilu, redukčního ventilu s filtrem, maznice, spínacího ventilu s elektromagnetickou cívkou 24 VDC bez přípojovací zásuvky, ventilu s pomalým náběhem tlaku a rozbočovacího modulu s tlakovým spínačem bez přípojovací zásuvky, s upevňovacími úhelníky.

S ručním odpouštěním kondenzátu a kovovým ochranným košem.

Moderní alternativy najdete pomocí zadání čtyř prvních znaků typového označení do vyhledávacího pole.

Výběhový typ. Dodáván do r. 2022. Alternativní výrobek viz portál podpory.



katalogový list

parametr	hodnota
velikost	Maxi
řada	D
pojistka ovládání	otočná hlavice s aretací
montážní poloha	svisle +/- 5°
stupeň filtrace	40 µm
odpouštění kondenzátu	ručně otočný
konstrukce	rozbočovací modul tlakový spínač spínací ventil redukční ventil s filtrem a manometrem standardní proporcionální maznice bezpečnostní spínací ventil
max. množství kondenzátu	43 cm ³
ochrana nádobky	kovový ochranný koš
ukazatel tlaku	s manometrem
provozní tlak	3 ... 16 bar
rozsah řízeného tlaku	2.5 ... 12 bar
normální jmenovitý průtok	5,000 l/min
provozní médium	stlačený vzduch podle ISO8573-1:2010 [-:~:] inertní plyny
třída odolnosti korozi KBK	2 - mírné nároky na odolnost korozi
třída čistoty vzduchu na výstupu	stlačený vzduch podle ISO8573-1:2010 [7:4:-] inertní plyny
teplota média	-10 ... 60 °C
okolní teplota	-10 ... 60 °C
hmotnost výrobku	6,500 g
typ upevnění	instalace vedení příslušenstvím dle volby:
přípojení pneumatiky 1	G1/2
přípojení pneumatiky 2	G1/2
materiál tělesa	zinkový tlakový odlitek
materiál nádobky	PC