

jednotka pro úpravu stlačeného vzduchu LFR-3/4-D-DI-MAXI-KD-A

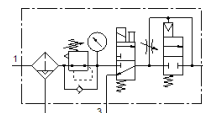
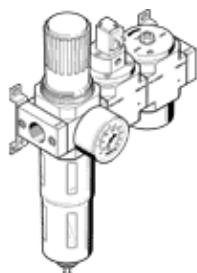
č. dílu: 192464

Classic - nepoužívejte prosím do nových konstrukcí

skládá se z redukčního ventilu s filtrem, spínacího ventilu s elektromagnetickou cívkou 24 VDC bez přípojovací zásuvky a ventilu s pomalým náběhem tlaku, s upevňovacími úhelníky. S automatickým odpouštěním kondenzátu.

Moderní alternativy najdete pomocí zadání čtyř prvních znaků typového označení do vyhledávacího pole.

FESTO



katalogový list

parametr	hodnota
velikost	Maxi
řada	D
pojistka ovládání	otočná hlavice s aretací
montážní poloha	svisle +/- 5°
stupeň filtrace	40 µm
odpouštění kondenzátu	plně automatický
konstrukce	spínací ventil redukční ventil s filtrem a manometrem bezpečnostní spínací ventil
max. množství kondenzátu	43 cm ³
ochrana nádobky	kovový ochranný koš
ukazatel tlaku	s manometrem
provozní tlak	3 ... 12 bar
rozsah řízeného tlaku	2,5 ... 12 bar
normální jmenovitý průtok	2,800 l/min
provozní médium	stlačený vzduch podle ISO8573-1:2010 [-:-:-] inertní plyny
třída odolnosti korozi KBK	2 - mírné nároky na odolnost korozi
shoda ohledně LABS	VDMA24364-B1/B2-L
třída čistoty vzduchu na výstupu	stlačený vzduch podle ISO8573-1:2010 [6:8:4] inertní plyny
teplota média	-10 ... 60 °C
okolní teplota	-10 ... 60 °C
hmotnost výrobku	3,300 g
typ upevnění	instalace vedení příslušenstvím dle volby:
připojení pneumatiky 1	G3/4
připojení pneumatiky 2	G3/4
materiál tělesa	zinkový tlakový odlitek
materiál nádobky	PC