

# redukční ventil s filtrem LFR-3/4-D-O-DI-MAXI

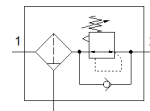
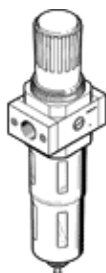
č. dílu: 192375

Classic - nepoužívejte prosím do nových konstrukcí

Výstupní tlak max. 12 bar, s kovovým ochranným košem, bez manometru. S ručním odpouštěním kondenzátu. S přímo řízeným redukčním ventilem.

Moderní alternativy najdete pomocí zadání čtyř prvních znaků typového označení do vyhledávacího pole.

FESTO



## katalogový list

parametr	hodnota
velikost	Maxi
řada	D
pojistka ovládání	otočná hlavice s aretací
montážní poloha	svisle +/- 5°
stupeň filtrace	40 µm
odpouštění kondenzátu	ručně otočný
konstrukce	redukční ventil s filtrem bez manometru
max. množství kondenzátu	43 cm <sup>3</sup>
ochrana nádoby	kovový ochranný koš
ukazatel tlaku	G1/4, připraveno
provozní tlak	1 ... 16 bar
rozsah řízeného tlaku	0.5 ... 12 bar
max. tlaková hystereze	0.4 bar
normální jmenovitý průtok	6,800 l/min
provozní médium	stlačený vzduch podle ISO 8573-1:2010 [-:9:] inertní plyny
třída odolnosti korozi KBK	2 - mírné nároky na odolnost korozi
shoda ohledně LABS	VDMA24364-B1/B2-L
skladovací teplota	-10 ... 60 °C
třída čistoty vzduchu na výstupu	stlačený vzduch podle ISO8573-1:2010 [7:8:4] inertní plyny
teplota média	-10 ... 60 °C
okolní teplota	-10 ... 60 °C
hmotnost výrobku	1,600 g
typ upevnění	instalace vedení
připojení pneumatiky 1	G3/4
připojení pneumatiky 2	G3/4
upozornění k materiálu	ve shodě s RoHS
materiál tělesa	zinkový tlakový odlitek
materiál nádoby	PC