

redukční ventil s filtrem LFR-1/2-D-7-DI-MAXI

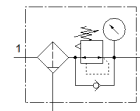
č. dílu: 192372

Classic - nepoužívejte prosím do nových konstrukcí

FESTO

Výstupní tlak max. 7 bar, s kovovým ochranným košem a manometrem.
S automatickým odpouštěním kondenzátu. S přímo řízeným redukčním ventilem.

Moderní alternativy najdete pomocí zadání čtyř prvních znaků
typového označení do vyhledávacího pole.



katalogový list

| parametr | hodnota |
|---|---|
| velikost | Maxi |
| řada | D |
| pojistka ovládání | otočná hlavice s aretací |
| montážní poloha | svisle +/- 5° |
| stupeň filtrace | 40 µm |
| odpouštění kondenzátu | ručně otočný |
| konstrukce | redukční ventil s filtrem a manometrem |
| max. množství kondenzátu | 43 cm ³ |
| ochrana nádobky | kovový ochranný koš |
| ukazatel tlaku | s manometrem |
| provozní tlak | 1 ... 16 bar |
| rozsah řízeného tlaku | 0.5 ... 7 bar |
| max. tlaková hystereze | 0.4 bar |
| normální jmenovitý průtok | 7,600 l/min |
| provozní médium | stlačený vzduch podle ISO 8573-1:2010 [-:9::] inertní plyny |
| upozornění pro provozní a ovládací médium | provoz s přimazáváním olejem je možný (v jiných režimech se vyžaduje) |
| třída odolnosti korozi KBK | 2 - mírné nároky na odolnost korozi |
| shoda ohledně LABS | VDMA24364-B1/B2-L |
| skladovací teplota | -10 ... 60 °C |
| třída čistoty vzduchu na výstupu | stlačený vzduch podle ISO8573-1:2010 [7:8:4] inertní plyny |
| teplota média | -10 ... 60 °C |
| okolní teplota | -10 ... 60 °C |
| hmotnost výrobku | 1,670 g |
| typ upevnění | instalace vedení |
| připojení pneumatiky 1 | G1/2 |
| připojení pneumatiky 2 | G1/2 |
| upozornění k materiálu | ve shodě s RoHS |
| materiál tělesa | zinkový tlakový odlitek |
| materiál nádobky | PC |