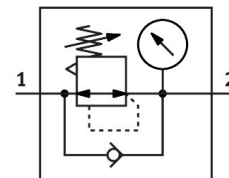


Redukční ventil LR-1-D-7-DI-MAXI

Číslo dílu: 192366

FESTO



Technické údaje

Parametr	Hodnota
Velikost	Maxi
Řada	D
Zabezpečení ovládání	otočná hlavice s aretací
Montážní poloha	libovoln.
Konstrukce	přímo řízený membránový redukční ventil
Funkce regulátoru	konstantní výstupní tlak s kompenzací napájecího tlaku se sekundárním odvětráním se zpětným odvětráním
Indikace tlaku	manometrem
Provozní tlak	0.1 MPa...1.6 MPa 1 bar...16 bar
Rozsah regulace tlaku	0.5 bar...7 bar
Max. hystereze tlaku	0.04 MPa 0.4 bar 5.8 psi
normální jmenovitý průtok (normalizovaný podle DIN 1343)	8400 l/min
Provozní médium	stlačený vzduch podle ISO 8573-1:2010 [7:4:4] netečné plyny
Upozornění k provoznímu/řídícímu médiu	mazaný provoz je možný (od mazání pak již nelze upustit)
Třída odolnosti korozi KBK	2 - mírné nároky na odolnost korozi
Shoda s LABS	VDMA24364-B1/B2-L
Třída čistoty vzduchu na výstupu	stlačený vzduch dle ISO 8573-1:2010 [7:4:4] Inertní plyny
Teplota média	-10 °C...60 °C
Okolní teplota	-10 °C...60 °C
Hmotnost výrobku	1400 g
Způsob upevnění	montáž do panelu montáž do vedení s příslušenstvím
Připojení pneumatiky 1	G1
Pneumatické připojení 2	G1
Upozornění k materiálu	v souladu s RoHS
Materiál přípojovací desky	tlakový odlitek ze zinku

Parametr	Hodnota
Materiál těsnění	NBR
Materiál tělesa	tlakový odlitek ze zinku
Materiál membrány	NBR