

redukční ventil LR-1/4-D-O-I-MINI

č. dílu: 192306

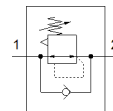
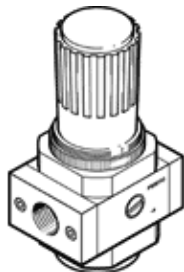
Classic - nepoužívejte prosím do nových konstrukcí

se zvýšeným průtokem sekundárního odvětrání, pracovní tlak do 12 bar.

Moderní alternativy najdete pomocí zadání čtyř prvních znaků

typového označení do vyhledávacího pole.

FESTO



katalogový list

| parametr | hodnota |
|---|---|
| velikost | Mini |
| řada | D |
| pojistka ovládní | otočná hlavice s aretací |
| montážní poloha | libovol. |
| konstrukce | přímo řízený membránový redukční ventil |
| funkce regulátoru | konstantní výstupní tlak s kompenzací řídicího tlaku se sekundárním odvětráním s možností zpětného průtoku |
| ukazatel tlaku | G1/8, připraveno |
| provozní tlak | 1 ... 16 bar |
| rozsah řízeného tlaku | 0.5 ... 12 bar |
| max. tlaková hystereze | 0.2 bar |
| normální jmenovitý průtok | 1,500 l/min |
| provozní médium | stlačený vzduch podle ISO8573-1:2010 [7:4:4] inertní plyny |
| upozornění pro provozní a ovládací médium | provoz s přimazáváním olejem je možný (v jiných režimech se vyžaduje) |
| shoda ohledně LABS | VDMA24364-B1/B2-L |
| třída čistoty vzduchu na výstupu | stlačený vzduch podle ISO8573-1:2010 [7:4:4] inertní plyny |
| teplota média | -10 ... 60 °C |
| okolní teplota | -10 ... 60 °C |
| hmotnost výrobku | 300 g |
| typ upevnění | montáž do panelu instalace vedení příslušenstvím |
| připojení pneumatiky 1 | G1/4 |
| připojení pneumatiky 2 | G1/4 |
| upozornění k materiálu | ve shodě s RoHS |
| materiál připojovací desky | zinkový tlakový odlitek |
| materiál těsnění | NBR |
| materiál tělesa | zinkový tlakový odlitek |