

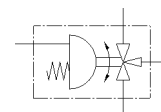
jednotka pro pohon kulového kohoutu

VZBA-1/4"-GGG-63-32L-F0304-V4V4T-PS30-R-90-4-C

č. dílu: 1915543

FESTO

3/2, obrazec na přírubě F0304, závit EN 10226-1



katalogový list

parametr	hodnota
konstrukce	třícestný kulový kohout vrtání L
typ ovládání	pneumatický
montážní poloha	libovol.
typ upevnění	instalace vedení
připojení armatury	Rp1/4
indikace polohy sepnutí	směr drážky = směr průtoku
jmenovitá světlost DN	8
provozní tlak	6 ... 8.4 bar
jmenovitý tlak pro armaturu	63
médium	stlačený vzduch podle ISO8573-1:2010 [-:-:-] inertní plyny voda - žádná vodní pára neutrální kapaliny
provozní médium	stlačený vzduch podle ISO8573-1:2010 [7:4:4]
upozornění pro provozní a ovládací médium	provoz s přimazáváním olejem je možný (v jiných režimech se vyžaduje)
teplota média	-10 ... 200 °C
okolní teplota	-10 ... 80 °C
průtok Kv, typ L	4.5 m3/h
max. povrchová teplota sestavy	TX
sestava skupiny do výbuš. prostředí	IIC, IIIC
upozornění k materiálu	ve shodě s RoHS
shoda ohledně LABS	VDMA24364-zóna III
materiál tělesa	vysoce legovaná nerezová ocel
informace o materiálu tělesa	1.4408
materiál těsnění	PTFE vyztužený PTFE
materiál koule	vysoce legovaná nerezová ocel
informace o materiálu koule	1.4408
materiál hřídele	vysoce legovaná nerezová ocel
informace o materiálu hřídele	1.4401
hmotnost výrobku	2,950 g
Ex - teplota okolí	-10°C ≤ Ta ≤ +60°C
třída odolnosti korozi KBK	3 - silné nároky na odolnost korozi