

elektromagnetický ventil

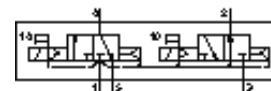
MN2H-2X30-G-D-02-110VAC

č. dílu: 191390

FESTO

podle ISO 15407-1, s elektromagnetickou cívkou a pomocným ručním ovládním, bez zásuvky.

výběhový typ, k dodání do 2009



katalogový list

parametr	hodnota
funkce ventilu	2x3/2 monostabilní, v klidu otevř.
typ ovládní	elektrický
stavební šířka	18 mm
normální jmenovitý průtok	490 l/min
provozní tlak	2 ... 10 bar
konstrukce	pístové šoupě
typ návratu do původní polohy	pneumatická pružina
stupeň krytí	IP65
povolení	Germanischer Lloyd
jmenovitá světlost	6 mm
rozměr rastru	19 mm
funkce odvětrání	lze škrtit
princip těsnění	měkký
montážní poloha	libovol.
odpovídá normě	VDMA 24563
pomocné ruční ovládní	s příslušenstvím, aretace
typ řízení	nepřímé řízení
napájení řídicím tlakem	vnitřní
směr proudění	nelze obrátit
hodnota B	0.25
hodnota C	2.15 l/sbar
vypínací čas	16 ms
spínací čas	15 ms
parametry cívky	110V AC: 50Hz 110V AC: 60Hz
provozní médium	filtrovaný stlačený vzduch, jemnost filtrace 40 µm, mazaný nebo nemazaný
značka CE (viz prohlášení o shodě)	podle směrnice EU pro nízké napětí
třída odolnosti korozi KBK	2
teplota média	-10 ... 50 °C
okolní teplota	-10 ... 50 °C
hmotnost výrobku	210 g
elektrické připojení	konektor dle DIN 43650 tvar C
typ upevnění	průchozí dírou
připojení pomocného řídicího tlaku 12/14	připojovací deska velikosti 02 dle VDMA 24563
připojení odvětrání řídicího tlaku 82/84	připojovací deska velikosti 02 dle VDMA 24563
připojení pneumatiky 1	připojovací deska velikosti 02 dle VDMA 24563
připojení pneumatiky 2	připojovací deska velikosti 02 dle VDMA 24563
připojení pneumatiky 3	připojovací deska velikosti 02 dle VDMA 24563
připojení pneumatiky 4	připojovací deska velikosti 02 dle VDMA 24563
připojení pneumatiky 5	připojovací deska velikosti 02 dle VDMA 24563
informace o materiálu těsnění	NBR
informace o materiálu pouzdra	hliníkový tlakový odlitek