

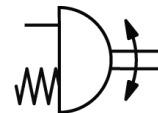
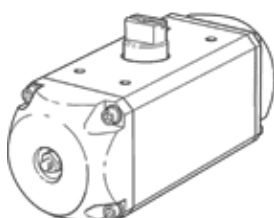
kyvný pohon DRE-2-F03-Q08-FO-PS

č. dílu: 189928

FESTO

jednočinný, přívod vzduchu dle VDI/VDE 3845-ventily Namur lze přímo připevnit jako přírubu.

Tento výrobek je dostupný pouze u společnosti Festo USA.



katalogový list

parametr	hodnota
velikost pohonu	2
připojovací obrazec příruby	F03
úhel kyvu	90 deg
připojení armatury odpovídá normě	ISO 5211
tlumení	žádné tlumení
montážní poloha	libovol.
provozní režim	jednočinný
konstrukce	ozubený hřeben/pastorek
snímání polohy	bez
připojení ventilu odpovídá normě	VDI/VDE 3845 (NAMUR)
provozní tlak	2 ... 10 bar
provozní médium	stlačený vzduch podle ISO8573-1:2010 [7:4:4]
upozornění pro provozní a ovládací médium	provoz s přimazáváním olejem je možný (v jiných režimech se vyžaduje)
třída odolnosti korozi KBK	3
okolní teplota	-20 ... 80 °C
spotřeba vzduchu při 6 barech na cyklus 0°-90°-0°	1.2 l
hmotnost výrobku	600 g
připojení hřídele	V09
připojení pneumatiky	připojovací deska G1/8
upozornění k materiálu	obsahuje látky LABS
informace o materiálu hnací hřídele	hliník eloxovaný
informace o materiálu víka	PA
informace o materiálu těsnění	NBR
informace o materiálu pouzdra	hliník eloxovaný