

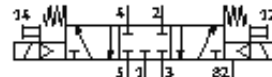
elektromagnetický ventil MN2H-5/3G-D-02-12DCA

č. dílu: 187932

FESTO

podle ISO 15407-1, s elektromagnetickou cívkou a pomocným ručním ovládním, bez zásuvky.

výběhový typ, k dodání do 2009



katalogový list

| parametr | hodnota |
|--|---|
| funkce ventilu | 5/3 ve stř. pol. uzavř. |
| typ ovládní | elektrický |
| stavební šířka | 18 mm |
| normální jmenovitý průtok | 500 l/min |
| provozní tlak | 3 ... 10 bar |
| konstrukce | pístové šoupě |
| typ návratu do původní polohy | mechanická pružina |
| stupeň krytí | IP65 |
| jmenovitá světlost | 6 mm |
| rozměr rastru | 19 mm |
| funkce odvětrání | lze škrtit |
| princip těsnění | měkký |
| montážní poloha | libovol. |
| odpovídá normě | VDMA 24563 |
| pomocné ruční ovládní | s příslušenstvím, aretace |
| typ řízení | nepřímé řízení |
| napájení řídicím tlakem | vnitřní |
| směr proudění | nelze obrátit |
| vypínací čas | 22 ms |
| spínací čas | 17 ms |
| parametry cívky | 12V DC: 1,4W 24 V AC: 50 Hz, příkon při sepnutí: 3 VA, trvalý příkon: 2,4 VA 24V AC: 60Hz |
| provozní médium | filtrovaný stlačený vzduch, jemnost filtrace 40 µm, mazaný nebo nemazaný |
| třída odolnosti korozi KBK | 2 |
| teplota média | -10 ... 50 °C |
| okolní teplota | -10 ... 50 °C |
| hmotnost výrobku | 220 g |
| elektrické připojení | konektor dle DIN 43650 tvar C |
| typ upevnění | průchozí dírou |
| připojení pomocného řídicího tlaku 12/14 | připojovací deska velikosti 02 dle VDMA 24563 |
| připojení odvětrání řídicího tlaku 82/84 | připojovací deska velikosti 02 dle VDMA 24563 |
| připojení pneumatiky 1 | připojovací deska velikosti 02 dle VDMA 24563 |
| připojení pneumatiky 2 | připojovací deska velikosti 02 dle VDMA 24563 |
| připojení pneumatiky 3 | připojovací deska velikosti 02 dle VDMA 24563 |
| připojení pneumatiky 4 | připojovací deska velikosti 02 dle VDMA 24563 |
| připojení pneumatiky 5 | připojovací deska velikosti 02 dle VDMA 24563 |
| informace o materiálu těsnění | NBR |
| informace o materiálu pouzdra | hliníkový tlakový odlitek |