

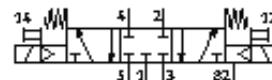
# elektromagnetický ventil MN2H-5/3G-D-01-12DCA

č. dílu: 187884

FESTO

podle ISO 15407-1, s elektromagnetickou cívkou a pomocným ručním ovládním, bez zásuvky.

výběhový typ, k dodání do 2009



## katalogový list

parametr	hodnota
funkce ventilu	5/3 ve stř. pol. uzavř.
typ ovládní	elektrický
stavební šířka	26 mm
normální jmenovitý průtok	1,000 l/min
provozní tlak	3 ... 10 bar
konstrukce	pístové šoupě
stupeň krytí	IP65
jmenovitá světlost	8 mm
rozměr rastru	27 mm
funkce odvětrání	lze škrtit
princíp těsnění	měkký
montážní poloha	libovol.
odpovídá normě	ISO 15407-1 VDMA 24563
pomocné ruční ovládní	s příslušenstvím, aretace
typ řízení	nepřímé řízení
napájení řídicím tlakem	vnitřní
směr proudění	nelze obrátit
vypínací čas	52 ms
spínací čas	23 ms
parametry cívky	12V DC: 1,4W 24 V AC: 50 Hz, příkon při sepnutí: 3 VA, trvalý příkon: 2,4 VA 24V AC: 60Hz
provozní médium	filtrovaný stlačený vzduch, jemnost filtrace 40 µm, mazaný nebo nemazaný
třída odolnosti korozi KBK	2
teplota média	-10 ... 50 °C
okolní teplota	-10 ... 50 °C
hmotnost výrobku	340 g
elektrické připojení	konektor dle DIN 43650 tvar C
typ upevnění	průchozí dírou
připojení odvětrání řídicího tlaku 82/84	připoj. deska velikosti 26 mm podle ISO 15407-1 připojovací deska velikosti 01 dle VDMA 24563
připojení pneumatiky 1	připoj. deska velikosti 26 mm podle ISO 15407-1 připojovací deska velikosti 01 dle VDMA 24563
připojení pneumatiky 2	připoj. deska velikosti 26 mm podle ISO 15407-1 připojovací deska velikosti 01 dle VDMA 24563
připojení pneumatiky 3	připoj. deska velikosti 26 mm podle ISO 15407-1 připojovací deska velikosti 01 dle VDMA 24563
připojení pneumatiky 4	připoj. deska velikosti 26 mm podle ISO 15407-1 připojovací deska velikosti 01 dle VDMA 24563
připojení pneumatiky 5	připoj. deska velikosti 26 mm podle ISO 15407-1 připojovací deska velikosti 01 dle VDMA 24563
informace o materiálu těsnění	NBR
informace o materiálu pouzdra	hliníkový tlakový odlitek