

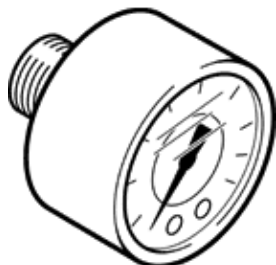
manometr MA-40-25-R1/4-EN

č. dílu: 187081
výběhový výrobek

[se stupnicí v barech a psi.](#)

[Výběhový typ. Dodáván do r. 2014. Alternativní výrobek viz portál podpory.](#)

FESTO



katalogový list

parametr	hodnota
rozsah zobrazení [bar]	0 ... 25 bar
odpovídá normě	EN 837-1
jmenovitý rozměr manometru	40
konstrukce	manometr s trubičkovou pružinou
typ upevnění	instalace vedení
provozní médium	inertní plyny neutrální kapaliny
provozní tlak	0 ... 25 bar
činitel proměnného zatížení	0.66
třída přesnosti měření	2,5
stupeň krytí	IP43
teplota média	-20 ... 60 °C
okolní teplota	-20 ... 60 °C
upozornění k materiálu	ve shodě s RoHS
umístění připojení	středěno na zadní stranu
připojení pneumatiky	R1/4
materiály v kontaktu s médiem	mosaz
informace o materiálu závitové části	mosaz
informace o materiálu pouzdra	ABS
informace o materiálu hledítka	PS
barva tělesa	černý
hmotnost výrobku	70 g
upozornění pro provozní a ovládací médium	žádný kyslík žádný acetylén