

rozbočovací modul FRM-H-1/2-D-MAXI

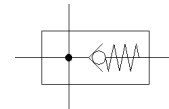
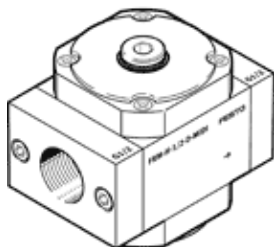
č. dílu: 186526

Classic - nepoužívejte prosím do nových konstrukcí

rozdělovač vzduchu s čtyřmi přívody, držák přidavných modulů

Moderní alternativy najdete pomocí zadání čtyř prvních znaků
typového označení do vyhledávacího pole.

FESTO



katalogový list

parametr	hodnota
montážní poloha	libovol.
konstrukce	rozbočovací modul
provozní tlak	0,25 ... 16 bar
normální jmenovitý průtok směrem hlavního průtoku 1->2	9,000 l/min
provozní médium	stlačený vzduch podle ISO8573-1:2010 [7::-:] inertní plyny
třída odolnosti korozi KBK	2 - mírné nároky na odolnost korozi
shoda ohledně LABS	VDMA24364-B1/B2-L
skladovací teplota	-10 ... 60 °C
třída čistoty vzduchu na výstupu	stlačený vzduch podle ISO8573-1:2010 [7::-:] inertní plyny
teplota média	-10 ... 60 °C
okolní teplota	-10 ... 60 °C
hmotnost výrobku	706 g
připojení pneumatiky 1	G1/2
připojení pneumatiky 2	G1/2
připojení pneumatiky 3	G3/4
připojení pneumatiky 4	G1/4
upozornění k materiálu	ve shodě s RoHS
materiál tělesa	zinkový tlakový odlitek