

jednotka pro úpravu stlačeného vzduchu FRC-1/4-D-O-MIDI-A

č. dílu: 186501

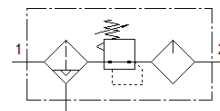
Classic - nepoužívejte prosím do nových konstrukcí

FESTO

Kombinace redukčního ventilu, filtru a maznice, bar, filtr 40 µm, s kovovým ochranným košem.

S automatickým odpouštěním kondenzátu. Bez manometru.

Moderní alternativy najdete pomocí zadání čtyř prvních znaků typového označení do vyhledávacího pole.



katalogový list

| parametr | hodnota |
|---|---|
| velikost | Midi |
| řada | D |
| pojistka ovládání | otočná hlavice s aretací |
| montážní poloha | svisle +/- 5° |
| odpouštění kondenzátu | plně automatický |
| konstrukce | redukční ventil s filtrem a manometrem standardní proporcionální maznice |
| max. množství kondenzátu | 43 cm ³ |
| stupeň filtrace | 40 µm |
| ochrana nádoby | kovový ochranný koš |
| ukazatel tlaku | G1/4, připraveno |
| provozní tlak | 2 ... 12 bar |
| rozsah řízeného tlaku | 0.5 ... 12 bar |
| max. tlaková hystereze | 0.2 bar |
| normální jmenovitý průtok | 1,500 l/min |
| provozní médium | stlačený vzduch podle ISO 8573-1:2010 [7:9:-] inertní plyny |
| upozornění pro provozní a ovládací médium | provoz s přimazáváním olejem je možný (v jiných režimech se vyžaduje) |
| třída odolnosti korozi KBK | 2 - mírné nároky na odolnost korozi |
| shoda ohledně LABS | VDMA24364-B1/B2-L |
| třída čistoty vzduchu na výstupu | stlačený vzduch podle ISO 8573-1:2010 [7:8:-] inertní plyny |
| teplota média | -10 ... 60 °C |
| okolní teplota | -10 ... 60 °C |
| hmotnost výrobku | 1,350 g |
| typ upevnění | instalace vedení příslušenstvím |
| připojení pneumatiky 1 | G1/4 |
| připojení pneumatiky 2 | G1/4 |
| upozornění k materiálu | ve shodě s RoHS |
| materiál tělesa | zinkový tlakový odlitek |
| materiál nádoby | PC |