

ejektor

CPV18-M1H-VI140-2GLS-1/4

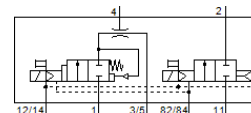
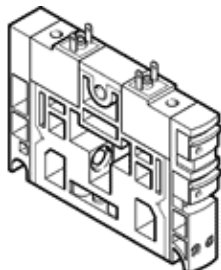
č. dílu: 185877

Classic - nepoužívejte prosím do nových konstrukcí

s vyfukovacím impulsem

Moderní alternativy najdete pomocí zadání čtyř prvních znaků typového označení do vyhledávacího pole.

FESTO



katalogový list

| parametr | hodnota |
|---|---|
| jmenovitá světlost, Lavalova dýza | 1.4 mm |
| montážní poloha | libovol. |
| charakteristika ejektoru | vyšší vakuum |
| provozní tlak | 2 ... 10 bar |
| max. vakuum | 85 % |
| provozní médium | stlačený vzduch podle ISO8573-1:2010 [7:4:4] |
| upozornění pro provozní a ovládací médium | provoz s přimazáváním olejem je možný (v jiných režimech se vyžaduje) |
| třída odolnosti korozi KBK | 1 - nízké požadavky na odolnost korozi |
| shoda ohledně LABS | VDMA24364-B1/B2-L |
| teplota média | 0 ... 50 °C |
| okolní teplota | 0 ... 50 °C |
| hmotnost výrobku | 264 g |
| elektrické připojení | konektor |
| typ upevnění | průchozí dírou |
| připojení pneumatiky 1 | připojovací deska |
| připojení pneumatiky 3 | připojovací deska |
| připojení vakua | G1/4 |
| upozornění k materiálu | ve shodě s RoHS |
| materiál tělesa | hliníkový tlakový odlitek |