

ejektor

CPV14-M1H-VI95-2GLS-1/8

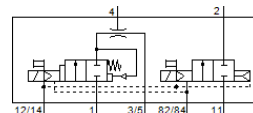
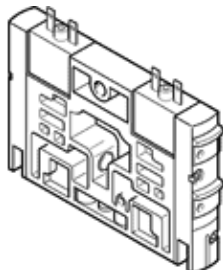
č. dílu: 185871

Classic - nepoužívejte prosím do nových konstrukcí

FESTO

s vyfukovacím impulsem

Moderní alternativy najdete pomocí zadání čtyř prvních znaků typového označení do vyhledávacího pole.



katalogový list

parametr	hodnota
jmenovitá světlost, Lavalova dýza	0.95 mm
montážní poloha	libovol.
charakteristika ejektoru	vyšší vakuum
provozní tlak	2 ... 10 bar
max. vakuum	85 %
provozní médium	stlačený vzduch podle ISO8573-1:2010 [7:4:4]
upozornění pro provozní a ovládací médium	provoz s přimazáváním olejem je možný (v jiných režimech se vyžaduje)
třída odolnosti korozi KBK	1 - nízké požadavky na odolnost korozi
shoda ohledně LABS	VDMA24364-B1/B2-L
teplota média	0 ... 50 °C
okolní teplota	0 ... 50 °C
hmotnost výrobku	114 g
elektrické připojení	konektor
typ upevnění	průchozí dírou
připojení pneumatiky 1	připojovací deska
připojení pneumatiky 3	připojovací deska
připojení vakua	G1/8
upozornění k materiálu	ve shodě s RoHS
materiál tělesa	hliníkový tlakový odlitek