

# ejektor CPV10-M1H-VI70-2GLS-M7

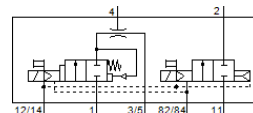
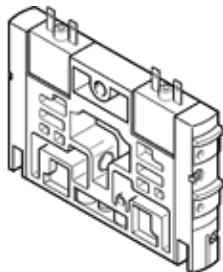
č. dílu: 185865

Classic - nepoužívejte prosím do nových konstrukcí

FESTO

s vyfukovacím impulsem

Moderní alternativy najdete pomocí zadání čtyř prvních znaků  
typového označení do vyhledávacího pole.



## katalogový list

parametr	hodnota
jmenovitá světlost, Lavalova dýza	0.7 mm
montážní poloha	libovol.
charakteristika ejektoru	vyšší vakuum
provozní tlak	2 ... 10 bar
max. vakuum	85 %
provozní médium	stlačený vzduch podle ISO8573-1:2010 [7:4:4]
upozornění pro provozní a ovládací médium	provoz s přimazáváním olejem je možný (v jiných režimech se vyžaduje)
třída odolnosti korozi KBK	1 - nízké požadavky na odolnost korozi
shoda ohledně LABS	VDMA24364-B1/B2-L
teplota média	0 ... 50 °C
okolní teplota	0 ... 50 °C
hmotnost výrobku	25 g
elektrické připojení	konektor
typ upevnění	průchozí dírou
připojení pneumatiky 1	připojovací deska
připojení pneumatiky 3	připojovací deska
připojení vakua	M7
upozornění k materiálu	ve shodě s RoHS
materiál tělesa	hliníkový tlakový odlitek