

jednotka pro úpravu stlačeného vzduchu FRC-3/4-D-MAXI-KC-A

č. dílu: 185826

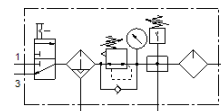
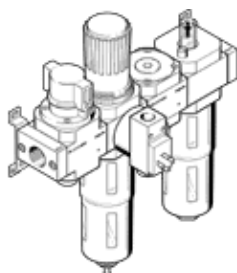
Classic - nepoužívejte prosím do nových konstrukcí

FESTO

skládá se z ručního spínacího ventilu, redukčního ventilu s filtrem, rozbočovacího modulu, s tlakovým spínačem bez připojovací zásuvky a maznice, s upevňovacími úhelníky.

S ručním odpouštěním kondenzátu a kovovým ochranným košem.

Moderní alternativy najdete pomocí zadání čtyř prvních znaků typového označení do vyhledávacího pole.



katalogový list

| parametr | hodnota |
|----------------------------------|--|
| velikost | Maxi |
| řada | D |
| pojistka ovládání | otočná hlavice s aretací |
| montážní poloha | svisle +/- 5° |
| stupeň filtrace | 40 µm |
| odpouštění kondenzátu | plně automatický |
| konstrukce | rozbočovací modul tlakový spínač spínací ventil redukční ventil s filtrem a manometrem standardní proporcionální maznice |
| max. množství kondenzátu | 80 cm ³ |
| ochrana nádobky | kovový ochranný koš |
| ukazatel tlaku | s manometrem |
| provozní tlak | 1,5 ... 12 bar |
| rozsah řízeného tlaku | 0,5 ... 12 bar |
| max. tlaková hystereze | 0,15 bar |
| normální jmenovitý průtok | 7,800 l/min |
| provozní médium | stlačený vzduch podle ISO8573-1:2010 [-:~:] inertní plyny |
| třída odolnosti korozi KBK | 2 - mírné nároky na odolnost korozi |
| shoda ohledně LABS | VDMA24364-zóna III |
| třída čistoty vzduchu na výstupu | stlačený vzduch podle ISO8573-1:2010 [7:4:-] inertní plyny |
| teplota média | -10 ... 60 °C |
| okolní teplota | -10 ... 60 °C |
| hmotnost výrobku | 4,600 g |
| typ upevnění | instalace vedení příslušenstvím dle volby: |
| připojení pneumatiky 1 | G3/4 |
| připojení pneumatiky 2 | G3/4 |
| materiál tělesa | zinkový tlakový odlitek |
| materiál nádobky | PC |