

# jednotka pro úpravu stlačeného vzduchu FRC-3/8-D-MIDI-KC-A

č. dílu: 185822

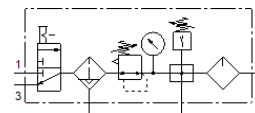
Classic - nepoužívejte prosím do nových konstrukcí

FESTO

skládá se z ručního spínacího ventilu, redukčního ventilu s filtrem, rozbočovacího modulu, s tlakovým spínačem bez přípojovací zásuvky a maznice, s upevňovacími úhelníky.

S ručním odpouštěním kondenzátu a kovovým ochranným košem.

Moderní alternativy najdete pomocí zadání čtyř prvních znaků typového označení do vyhledávacího pole.



## katalogový list

| parametr                         | hodnota  |
|----------------------------------|--|
| velikost                         | Midi   |
| řada                             | D  |
| pojistka ovládání                | otočná hlavice s aretací   |
| montážní poloha                  | svisle +/- 5°  |
| stupeň filtrace                  | 40 µm  |
| odpouštění kondenzátu            | plně automatický   |
| konstrukce                       | rozbočovací modul<br>tlakový spínač<br>spínací ventil<br>redukční ventil s filtrem a manometrem<br>standardní proporcionální maznice |
| max. množství kondenzátu         | 43 cm <sup>3</sup>   |
| ochrana nádobky                  | kovový ochranný koš  |
| ukazatel tlaku                   | s manometrem   |
| provozní tlak                    | 1,5 ... 12 bar   |
| rozsah řízeného tlaku            | 0,5 ... 12 bar   |
| max. tlaková hystereze           | 0,3 bar  |
| normální jmenovitý průtok        | 1,870 l/min  |
| provozní médium                  | stlačený vzduch podle ISO8573-1:2010 [-:~:]<br>inertní plyny   |
| třída odolnosti korozi KBK       | 2 - mírné nároky na odolnost korozi  |
| shoda ohledně LABS               | VDMA24364-zóna III   |
| třída čistoty vzduchu na výstupu | stlačený vzduch podle ISO8573-1:2010 [7:4:-]<br>inertní plyny  |
| teplota média                    | -10 ... 60 °C  |
| okolní teplota                   | -10 ... 60 °C  |
| hmotnost výrobku                 | 3,000 g  |
| typ upevnění                     | instalace vedení<br>příslušenstvím<br>dle volby:   |
| připojení pneumatiky 1           | G3/8   |
| připojení pneumatiky 2           | G3/8   |
| materiál tělesa                  | zinkový tlakový odlitek  |
| materiál nádobky                 | PC   |