

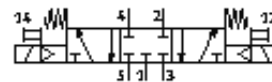
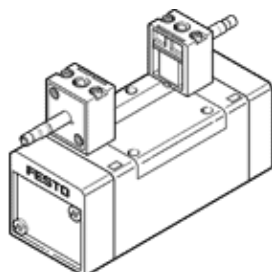
# elektromagnetický ventil MN1H-5/3G-D-2-C-CT

č. dílu: 184660

FESTO

s pomocným ručním ovládním, bez elektromagnetické cívky a bez zásuvky.

Elektromagnetické cívky a zásuvky se objednávají zvlášť.  
výběhový typ, k dodání do 2010



## katalogový list

| parametr                              | hodnota  |
|---------------------------------------|--|
| funkce ventilu                        | 5/3 ve stř. pol. uzavř.  |
| typ ovládní                           | elektrický   |
| stavební šířka                        | 54 mm  |
| normální jmenovitý průtok             | 2,300 l/min  |
| provozní tlak                         | 3 ... 10 bar   |
| konstrukce                            | pístové šoupě  |
| typ návratu do původní polohy         | mechanická pružina   |
| stupeň krytí                          | IP65   |
| povolení                              | Germanischer Lloyd   |
| jmenovitá světlost                    | 11.5 mm  |
| rozměr rastru                         | 56 mm  |
| funkce odvětrání                      | lze škrtit   |
| princíp těsnění                       | měkký  |
| montážní poloha                       | libovol.   |
| odpovídá normě                        | ISO 5599-1   |
| pomocné ruční ovládní                 | s aretací  |
| kód ISO                               | 256  |
| typ řízení                            | nepřímé řízené   |
| napájení řídicím tlakem               | vnitřní  |
| směr proudění                         | nelze obrátit  |
| vypínací čas                          | 82 ms  |
| spínací čas                           | 33 ms  |
| parametry cívky                       | 24V DC: 2,5W   |
| provozní médium                       | filtrovaný stlačený vzduch, jemnost filtrace 40 µm, mazaný nebo nemazaný |
| teplota média                         | -5 ... 50 °C   |
| okolní teplota                        | -5 ... 50 °C   |
| hmotnost výrobku                      | 940 g  |
| typ upevnění                          | průchozí dírou   |
| připojení odvětrání řídicího tlaku 82 | M5   |
| připojení odvětrání řídicího tlaku 84 | M5   |
| připojení pneumatiky 1                | připojovací deska velikosti 2 podle ISO 5599-1                           |
| připojení pneumatiky 2                | připojovací deska velikosti 2 podle ISO 5599-1                           |
| připojení pneumatiky 3                | připojovací deska velikosti 2 podle ISO 5599-1                           |
| připojení pneumatiky 4                | připojovací deska velikosti 2 podle ISO 5599-1                           |
| připojení pneumatiky 5                | připojovací deska velikosti 2 podle ISO 5599-1                           |
| upozornění k materiálu                | prosté mědi a PTFE   |
| informace o materiálu těsnění         | NBR  |
| informace o materiálu pouzdra         | hliníkový tlakový odlitek  |