

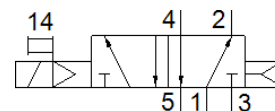
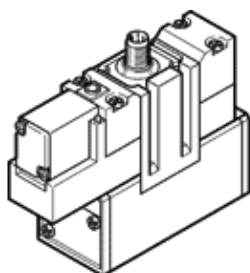
elektromagnetický ventil

MEBH-5/2-D-2-ZSR-C

č. dílu: 184500
výběhový výrobek

s centrálním konektorem

FESTO



katalogový list

parametr	hodnota
funkce ventilu	5/2 monostabilní
typ ovládání	elektrický
stavební šířka	54 mm
normální jmenovitý průtok	2,300 l/min
provozní tlak	2 ... 10 bar
konstrukce	pístové šoupě
typ návratu do původní polohy	pneumatická pružina
stupeň krytí	IP65
jmenovitá světlost	11.5 mm
rozměr rastru	56 mm
funkce odvětrání	lze škrtit
princip těsnění	měkký
montážní poloha	libovol.
odpovídá normě	ISO 5599-1
pomocné ruční ovládání	tlačítkem
kód ISO	251
typ řízení	nepřímo řízené
napájení řídicím tlakem	vnitřní
směr proudění	nelze obrátit
volnost před překřížením	ano
upozornění k nucené dynamizaci	frekvence spínání nejméně 1x týdně
ukazatel polohy sepnutí	žlutý LCD
vypínací čas	85 ms
spínací čas	50 ms
spínací cyklus	100%
parametry cívky	24 V DC: 2,5 W
přípustné výkyvy napětí	+/- 10 %
provozní médium	stlačený vzduch podle ISO8573-1:2010 [7:4:4]
upozornění pro provozní a ovládací médium	provoz s přimazáváním olejem je možný (v jiných režimech se vyžaduje)
odolnost kmitům	zkouška použití v dopravě se stupněm 1 podle FN 942017-4 a EN 60068-2-6
odolnost nárazu	Shock test with severity level 2 in accordance with FN 942017-5 and EN 60068-2-27
teplota média	-5 ... 50 °C
hladina akustického tlaku	85 dB(A)
řídicí médium	stlačený vzduch podle ISO8573-1:2010 [7:4:4]
okolní teplota	-5 ... 50 °C
hmotnost výrobku	700 g
elektrické připojení	centrální konektor kulatý tvar M12x1
typ upevnění	na připojovací desce s průchozí dírou a šroubem
připojení odvětrání řídicího tlaku 82	není svedeno

parametr	hodnota
připojení odvětrání řídicího tlaku 84	není svedeno
upozornění k materiálu	ve shodě s RoHS
informace o materiálu těsnění	HNBR NBR
informace o materiálu pouzdra	hliníkový tlakový odlitek