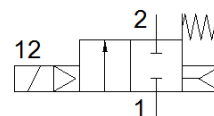
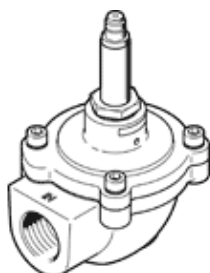


# pulzní ventil VZWE-E-M22C-M-G34-200-H

č. dílu: 1794182  
výběhový výrobek

FESTO

Výběhový typ. Dodáván do r. 2023. Alternativní výrobek viz portál podpory.



## katalogový list

| parametr                                   | hodnota                                      |
|--|--|
| konstrukce                                 | rohové provedení<br>membránový ventil        |
| typ ovládání                               | elektrický                                   |
| princip těsnění                            | měkký  |
| montážní poloha                            | libovol.                                     |
| typ upevnění                               | pevně přišroubov.<br>se závitem              |
| připojení armatury 1                       | G3/4   |
| připojení armatury 2                       | G3/4   |
| jmenovitá světlost                         | 20 mm  |
| funkce ventilu                             | 2/2 monostabilní, v klidu uzavř.             |
| pomocné ruční ovládání                     | žádný  |
| směr proudění                              | nelze obrátit                                |
| médium                                     | stlačený vzduch podle ISO8573-1:2010 [7:4:4] |
| rozdíl tlaků                               | 0.35 bar                                     |
| typ návratu do původní polohy              | mechanická pružina                           |
| typ řízení                                 | nepřímo řízené                               |
| tlak média                                 | 0.35 ... 8 bar                               |
| upozornění pro provozní a ovládací médium  | provoz s přimazáváním olejem není možný      |
| okolní teplota                             | -20 ... 60 °C                                |
| průtok Kv                                  | 15 m <sup>3</sup> /h                         |
| spínací čas                                | ≤ 30 ms                                      |
| vypínací čas                               | ≤ 100 ms                                     |
| upozornění k materiálu                     | ve shodě s RoHS                              |
| shoda ohledně LABS                         | VDMA24364-zóna III                           |
| materiál tělesa                            | hliníkový tlakový odlitek                    |
| informace o materiálu tělesa               | EN AC-47100D                                 |
| materiál těsnění                           | NBR  |
| materiál šroubů                            | vysoce legovaná nerezová ocel                |
| číslo materiálu šroubu                     | 1.4301                                       |
| materiál kotevní trubky                    | vysoce legovaná ocel                         |
| materiál membrány                          | NBR-PA                                       |
| hmotnost výrobku                           | 420 g  |
| stupeň krytí                               | IP65   |
| třída odolnosti korozi KBK                 | 3 - silné nároky na odolnost korozi          |
| max. utahovací moment připojovacího závitu | 60 Nm  |