

redukční ventil LR-1-D-7-O-MAXI-NPT

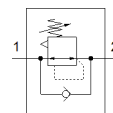
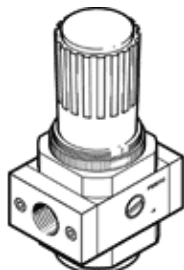
č. dílu: 173675

Classic - nepoužívejte prosím do nových konstrukcí

bez přípojovací desky se závitem, s přípojovacím závitem v tělese, bez manometru.

Moderní alternativy najdete pomocí zadání čtyř prvních znaků typového označení do vyhledávacího pole.

FESTO



katalogový list

parametr	hodnota
velikost	Maxi
řada	D
montážní poloha	libovol.
funkce regulátoru	konstantní výstupní tlak
provozní tlak	16 bar
max. tlaková hystereze	0,4 bar
normální jmenovitý průtok	12,500 l/min
provozní médium	stlačený vzduch podle ISO8573-1:2010 [7:4:4] inertní plyny
upozornění pro provozní a ovládací médium	provoz s přimazáváním olejem je možný (v jiných režimech se vyžaduje)
třída odolnosti korozi KBK	2 - mírné nároky na odolnost korozi
shoda ohledně LABS	VDMA24364-B1/B2-L
třída čistoty vzduchu na výstupu	stlačený vzduch podle ISO8573-1:2010 [7:4:4] inertní plyny
teplota média	-10 ... 60 °C
okolní teplota	-10 ... 60 °C
hmotnost výrobku	1,100 g
typ upevnění	montáž do panelu instalace vedení dle volby:
připojení pneumatiky 1	1 NPT
připojení pneumatiky 2	1 NPT
upozornění k materiálu	ve shodě s RoHS
materiál těsnění	NBR
materiál tělesa	zinkový tlakový odlitek