

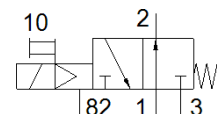
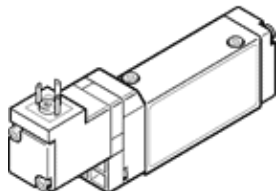
elektromagnetický ventil

MOEBH-3/2-5,0-B-110AC

č. dílu: 173081
výběhový výrobek

FESTO

s elektromagnetickou cívkou a pomocným ručním ovládním, bez zásuvky.
Výběhový typ. Dodáván do r. 2016. Alternativní výrobek viz portál podpory.



katalogový list

| parametr | hodnota |
|---|---|
| funkce ventilu | 3/2monostabilní, v klidu otevř. |
| typ ovládní | elektrický |
| stavební šířka | 17.8 mm |
| normální jmenovitý průtok | 600 l/min |
| provozní tlak | 2 ... 8 bar |
| konstrukce | pístové šoupě |
| typ návratu do původní polohy | mechanická pružina |
| stupeň krytí | IP65 |
| povolení | c UL us - Recognized (OL) |
| jmenovitá světlost | 5 mm |
| rozměr rastru | 18 mm |
| funkce odvětrání | lze škrtit |
| princip těsnění | měkký |
| montážní poloha | libovol. |
| pomocné ruční ovládní | s příslušenstvím, aretace |
| typ řízení | nepřímo řízené |
| napájení řídicím tlakem | vnitřní |
| směr proudění | nelze obrátit |
| volnost před překřížením | ano |
| upozornění k nucené dynamizaci | frekvence spínání nejméně 1x týdně |
| hodnota B | 0.38 |
| hodnota C | 2.75 l/sbar |
| vypínací čas | 28 ms |
| spínací čas | 10 ms |
| spínací cyklus | 100% |
| parametry cívky | 110 V AC: 50/60 Hz, příkon při sepnutí 3 VA, trvale 2,4 VA |
| provozní médium | stlačený vzduch podle ISO8573-1:2010 [7:4:4] |
| upozornění pro provozní a ovládací médium | provoz s přimazáváním olejem je možný (v jiných režimech se vyžaduje) |
| značka CE (viz prohlášení o shodě) | podle směrnice EU pro nízké napětí |
| odolnost kmitům | zkouška použití v dopravě se stupněm 1 podle FN 942017-4 a EN 60068-2-6 |
| odolnost nárazu | Shock test with severity level 2 in accordance with FN 942017-5 and EN 60068-2-27 |
| třída odolnosti korozi KBK | 2 |
| skladovací teplota | -20 ... 40 °C |
| teplota média | -5 ... 50 °C |
| hladina akustického tlaku | 75 dB(A) |
| řídicí médium | stlačený vzduch podle ISO8573-1:2010 [7:4:4] |
| okolní teplota | -5 ... 50 °C |
| hmotnost výrobku | 105 g |
| elektrické připojení | konektor čtyřhranný tvar podle EN 175301-803 |

| parametr | hodnota |
|--|---------------------------|
| | tvár C |
| typ upevnění | na připojovací desce |
| připojení odvětrání řídicího tlaku 82/84 | připojovací deska |
| připojení řídicího tlaku 12 | připojovací deska |
| připojení řídicího tlaku 14 | připojovací deska |
| připojení pneumatiky 1 | připojovací deska |
| připojení pneumatiky 2 | připojovací deska |
| připojení pneumatiky 3 | připojovací deska |
| upozornění k materiálu | ve shodě s RoHS |
| informace o materiálu těsnění | HNBR NBR |
| informace o materiálu pouzdra | hliníkový tlakový odlitek |