

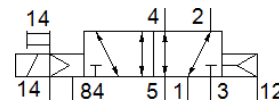
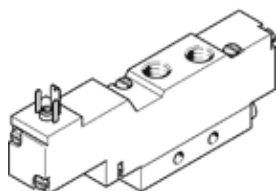
elektromagnetický ventil

MEBH-5/2-1/8-L-S-B

č. dílu: 173013
výběhový výrobek

FESTO

s elektromagnetickou cívkou a pomocným ručním ovládním, bez zásuvky.
Tento typ je vhodný pro provoz s vakuem.
Výběhový typ. Dodáván do r. 2023. Alternativní výrobek viz portál podpory.



katalogový list

| parametr | hodnota |
|---|---|
| funkce ventilu | 5/2 monostabilní |
| typ ovládní | elektrický |
| stavební šířka | 17.8 mm |
| normální jmenovitý průtok | 600 l/min |
| provozní tlak | -0.9 ... 10 bar |
| konstrukce | pístové šoupě |
| typ návratu do původní polohy | pneumatická pružina |
| povolení | c UL us - Recognized (OL) |
| stupeň krytí | IP65 |
| jmenovitá světlost | 5 mm |
| rozměr rastru | 18 mm |
| funkce odvětrání | lze škrtit |
| princip těsnění | měkký |
| montážní poloha | libovol. |
| pomocné ruční ovládní | s příslušenstvím, aretace |
| typ řízení | nepřímo řízené |
| napájení řídicím tlakem | vně |
| směr proudění | reversibilní |
| krytí | pozitivní krytí |
| řídicí tlak | 2.5 ... 8 bar |
| hodnota B | 0.4 |
| hodnota C | 2.95 l/sbar |
| vypínací čas | 18 ms |
| spínací čas | 15 ms |
| spínací cyklus | 100 % |
| parametry cívky | 24 V DC: 2,5 W |
| provozní médium | stlačený vzduch podle ISO8573-1:2010 [7:4:4] |
| upozornění pro provozní a ovládací médium | provoz s přimazáváním olejem je možný (v jiných režimech se vyžaduje) |
| odolnost kmitům | zkouška použití v dopravě se stupněm 1 podle FN 942017-4 a EN 60068-2-6 |
| odolnost nárazu | nárazový test stupně 2 podle FN 942017-5 a EN 60068-2-27 |
| třída odolnosti korozi KBK | 2 - mírné nároky na odolnost korozi |
| skladovací teplota | -20 ... 40 °C |
| teplota média | -5 ... 50 °C |
| hladina akustického tlaku | 75 dB(A) |
| řídicí médium | stlačený vzduch podle ISO8573-1:2010 [7:4:4] |
| okolní teplota | -5 ... 50 °C |
| hmotnost výrobku | 105 g |
| elektrické připojení | připojovací obrazec podle EN 175301-803, tvar C konektor podle EN 175301-803 čtyřhranný tvar |

| parametr | hodnota |
|--|---------------------------|
| typ upevnění | průchozí dírou |
| připojení odvětrání řídicího tlaku 82/84 | M5 |
| připojení řídicího tlaku 12 | M3 |
| připojení pneumatiky 1 | G1/8 |
| připojení pneumatiky 2 | G1/8 |
| připojení pneumatiky 3 | G1/8 |
| připojení pneumatiky 4 | G1/8 |
| připojení pneumatiky 5 | G1/8 |
| upozornění k materiálu | ve shodě s RoHS |
| materiál těsnění | HNBR NBR |
| materiál tělesa | hliníkový tlakový odlitek |