

ejektor VADMI-45-LS-N

č. dílu: 171054

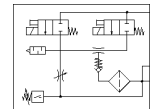
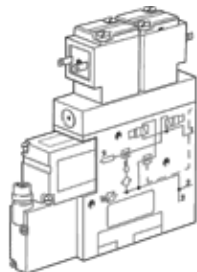
Classic - nepoužívejte prosím do nových konstrukcí

se zapojením pro úsporu stlačeného vzduchu a se zásuvkami s kabelem.

Moderní alternativy najdete pomocí zadání čtyř prvních znaků

typového označení do vyhledávacího pole.

FESTO



katalogový list

parametr	hodnota
jmenovitá světlost, Lavalova dýza	0.45 mm
rozměr rastru	10 mm
konstrukce tlumiče hluku	uzavřený
montážní poloha	libovol.
charakteristika ejektoru	vyšší vakuum
stupeň filtrace	$\leq 40 \mu\text{m}$
pomocné ruční ovládání	tlačítkem
integrováná funkce	elektrický vyfukovací impuls škrticí ventil elektrický spínací ventil filtr elektrická funkce pro úsporu vzduchu zpětný ventil vakuový spínač
měřená veličina	relativní tlak
princip měření	piezorezistivní
funkce spínaného prvku	spínač
funkce spínání	komparátor prahové hodnoty
funkce ventilu	uzavřený
ochrana proti přepólování	pro všechna elektrická připojení
druh zobrazení	LED
rozsah nastavení hystereze	-60 ... -10 kPa
rozsah nastavení hystereze [bar]	-0.6 ... -0.1 bar
rozsah nastavení hystereze	-8.7 ... -1.45 psi
možnosti nastavení	potenciometr
ukazatel polohy sepnutí	optický
rozsah nastavení prahových hodnot	-90 ... -20 kPa
prahová hodnota rozsahu nastavení	-0.9 ... -0.2 bar
rozsah nastavení prahových hodnot	-13.05 ... -2.9 psi
provozní tlak v Mpa	0.15 ... 0.8 MPa
provozní tlak	1.5 ... 8 bar 21.75 ... 116 psi
max. vakuum	85 %
jmenovitý provozní tlak	0.6 MPa 6 bar
jmenovitý provozní tlak (psi)	87 psi
oblast přetížení	5 bar
čas pro zavzdušnění s vyfukovacím impulzem po předchozím odsátí s jmenovitým tlakem	1.9 s
rozsah provozního napětí DC	21.6 ... 26.4 V
spínací cyklus	100 %
spínaný výstup	NPN

parametr	hodnota
povolení	RCM Mark c UL us - Recognized (OL)
značka CE (viz prohlášení o shodě)	podle směrnice EU-EMC
značka UKCA (viz prohlášení o shodě)	podle předpisů UK pro EMV
provozní médium	stlačený vzduch podle ISO8573-1:2010 [7:4:4]
upozornění pro provozní a ovládací médium	provoz s přimazáváním olejem není možný
třída odolnosti korozi KBK	2 - mírné nároky na odolnost korozi
shoda ohledně LABS	VDMA24364-B1/B2-L
teplota média	0 ... 60 °C
stupeň krytí	IP65
okolní teplota	0 ... 50 °C
hmotnost výrobku	90 g
rozsah měření tlaku	0 ... 0.1 MPa
rozsah měřeného tlaku	0 ... 1 bar
rozsah měření tlaku	0 ... 14.5 psi
elektrické připojení	4 piny M8x1 konektor
typ upevnění	průchozí dírou vnitřním závitem dle volby:
připojení pneumatiky 1	M5
připojení pneumatiky 3	integrováný tlumič hluku
připojení vakua	M5
upozornění k materiálu	ve shodě s RoHS
materiál těsnění	NBR
materiál trysky	poniklovaná mosaz
materiál filtru	PA
materiál tělesa filtru	PC
materiál tělesa	hliník legovaný pro tváření
materiál tlumiče hluku	PE POM
materiál pístu	POM
materiál výstupní trysky	poniklovaná mosaz