

elektromagnetický ventil

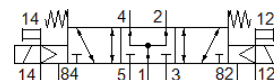
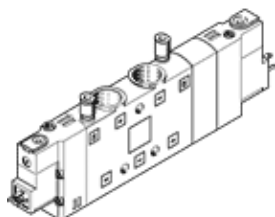
CPE24-M3H-5/3BS-3/8

č. dílu: 170342

FESTO

velká hustota montáže

Tento typ je vhodný pro provoz s vakuem.



katalogový list

parametr	hodnota
funkce ventilu	5/3 ve stř. pol. pod tlakem
typ ovládání	elektrický
stavební šířka	24 mm
normální jmenovitý průtok	2,600 l/min
provozní tlak v Mpa	-0.09 ... 1 MPa
provozní tlak	-0.9 ... 10 bar
konstrukce	pístové šoupě
typ návratu do původní polohy	mechanická pružina
povolení	c UL us - Recognized (OL)
klasifikace Maritime	viz certifikát
značka CE (viz prohlášení o shodě)	podle směrnice EU pro nízké napětí
značka UKCA (viz prohlášení o shodě)	podle předpisů UK pro elektrické provozní prostředky
stupeň krytí	IP65 se zásuvkou dle IEC 60529
jmenovitá světlost	11 mm
funkce odvětrání	lze škrtit
princip těsnění	měkký
montážní poloha	libovol.
pomocné ruční ovládání	s příslušenstvím, aretace tlačítkem
typ řízení	nepřímo řízené
napájení řídicím tlakem	vně
směr proudění	reversibilní
kód ventilové pozice	nosič štítků
krytí	pozitivní krytí
řídicí tlak [Mpa]	0.25 ... 1 MPa
řídicí tlak	2.5 ... 10 bar
vypínací čas	55 ms
spínací čas	25 ms
spínací cyklus	100 %
max. pozitivní zkušební impuls při signálu 0	3,300 μs
max. negativní zkušební impuls při signálu 1	3,100 μs
parametry cívky	230 V AC: 50/60 Hz, příkon při sepnutí 3 VA, trvale 2,4 VA
přípustné výkyvy napětí	-15 % / +10 %
provozní médium	stlačený vzduch podle ISO8573-1:2010 [7:4:4]
upozornění pro provozní a ovládací médium	provoz s přimazáváním olejem je možný (v jiných režimech se vyžaduje)
odolnost kmitům	zkouška použití v dopravě se stupněm 2 podle FN 942017-4 a EN 60068-2-6
odolnost nárazu	nárazový test stupně 2 podle FN 942017-5 a EN 60068-2-27
třída odolnosti korozi KBK	2 - mírné nároky na odolnost korozi
shoda ohledně LABS	VDMA24364-B1/B2-L
teplota média	-5 ... 50 °C

parametr	hodnota
řídící médium	stlačený vzduch podle ISO8573-1:2010 [7:4:4]
okolní teplota	-5 ... 50 °C
hmotnost výrobku	430 g
elektrické připojení	připojovací obrazec podle EN 175301-803, tvar C
typ upevnění	průchozí dírou
připojení odvětrání řídicího tlaku 82	M5
připojení odvětrání řídicího tlaku 84	M5
připojení řídicího tlaku 12	M5
připojení řídicího tlaku 14	M5
připojení pneumatiky 1	G3/8
připojení pneumatiky 2	G3/8
připojení pneumatiky 3	G3/8
připojení pneumatiky 4	G3/8
připojení pneumatiky 5	G3/8
upozornění k materiálu	ve shodě s RoHS
materiál těsnění	NBR
materiál tělesa	hliníkový tlakový odlitek