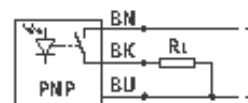
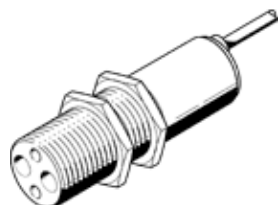


odrazový světelný spínač SOEG-RT-M18-PS-K-L

č. dílu: 165342

FESTO



katalogový list

parametr	hodnota
odpovídá normě	DIN EN 60947-5-2
odolnost zkratu	pulzující
typ světla	infráčervené
metoda měření	odrazový spínač (difúzní čidlo)
funkce spínaného prvku	světlo spínající
ochrana proti přepólování	pro všechna elektrická připojení
rozsah nastavení dolní meze	20 mm
horní hranice rozsahu nastavení	430 mm
možností nastavení	potenciometr
zobrazení funkční rezervy	žlutá LED (neblinká)
ukazatel polohy sepnutí	žlutá LED
max. spínací frekvence	250 Hz
rozsah provozního napětí DC	10 ... 30 V
proud chodu naprázdno	35 mA
max. výstupní proud	200 mA
zbytkové zvlnění	10 %
spínaný výstup	PNP
pokles napětí	1.8 V
značka CE	podle směrnice EU-EMC
třída odolnosti proti korozi KBK	2
stupeň krytí	IP65
okolní teplota při pohyblivém prodloužení kabelu	-5 ... 55 °C
okolní teplota	-5 ... 55 °C
dotahovací moment	20 Nm
hmotnost výrobku	110 g
dosah	0 ... 430 mm
elektrické připojení	kabel 3 vodiče
délka kabelu	2.5 m
typ upevnění	s kontramaticí
informace o materiálu převlečné matice	mosaz pochromovaný
informace o materiálu pouzdra	mosaz pochromovaný
informace o materiálu pláště kabelu	PUR